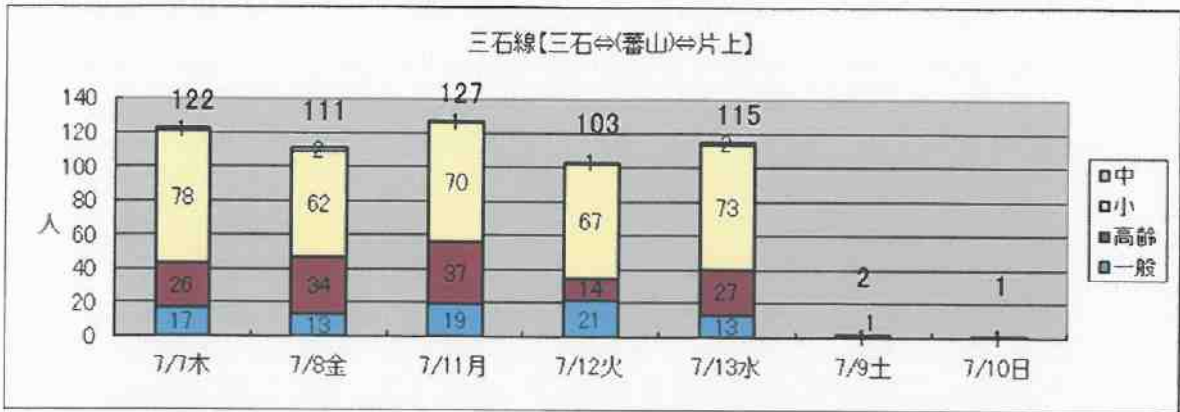
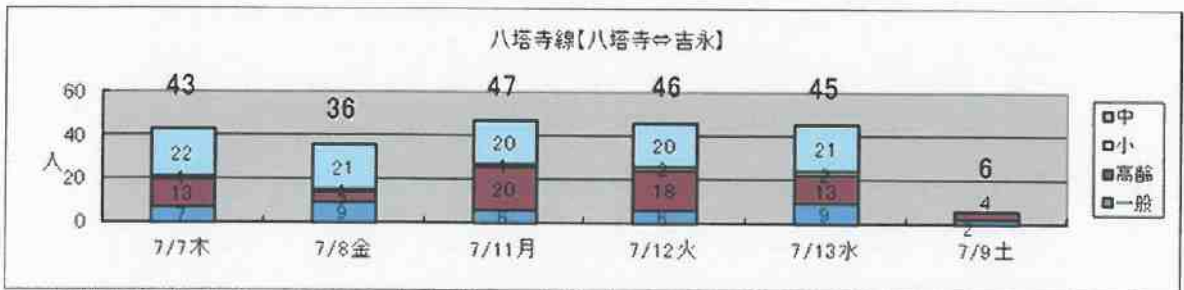


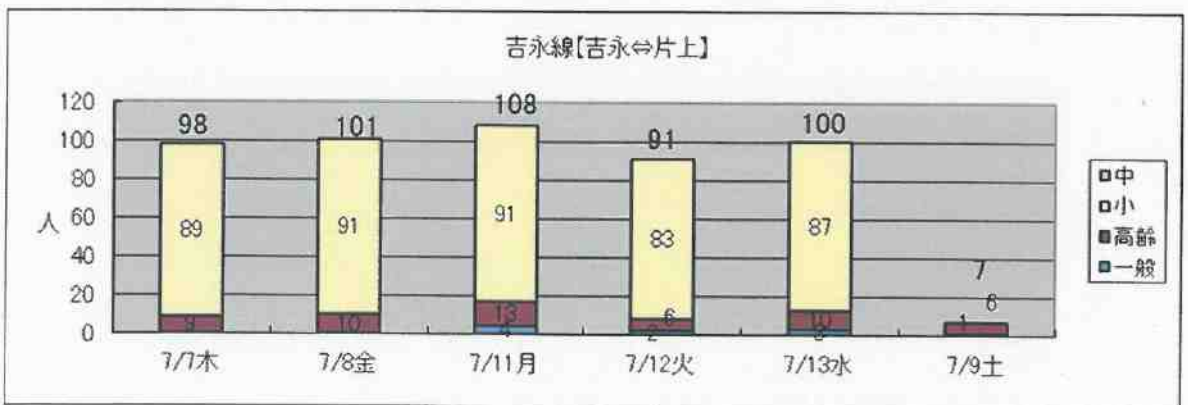
平成 23 年度 路線バス利用実態調査集計グラフ



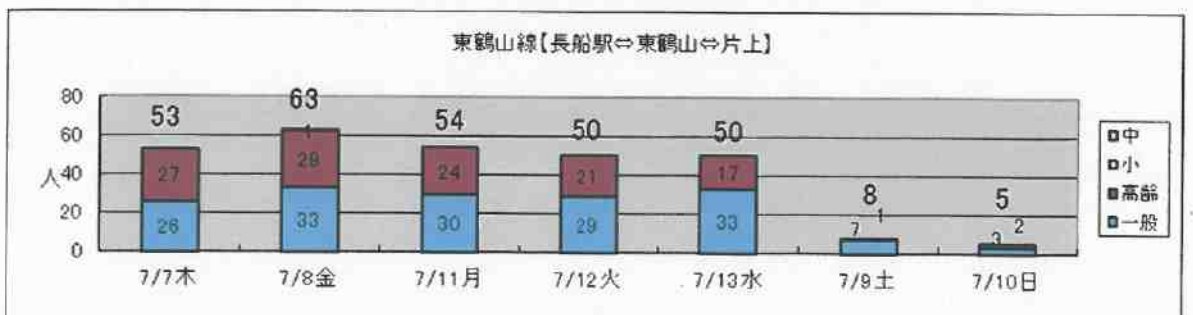
・三石線 (平日) 115.6人/日平均 19便/日 0人便=4.0便/日平均 (21.1%)
 (H22 データ) 116.6人/日平均 19便/日 0人便=5.4便/日平均 (28.4%)



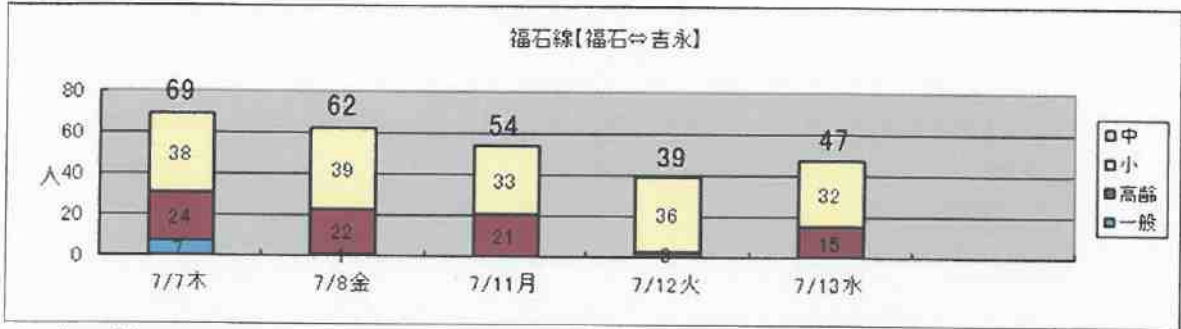
・八塔寺線 (平日) 43.4人/日平均 10便/日 0人便=1.0便/日平均 (10.0%)
 (H22 データ) 39.4人/日平均 10便/日 0人便=1.8便/日平均 (18.0%)



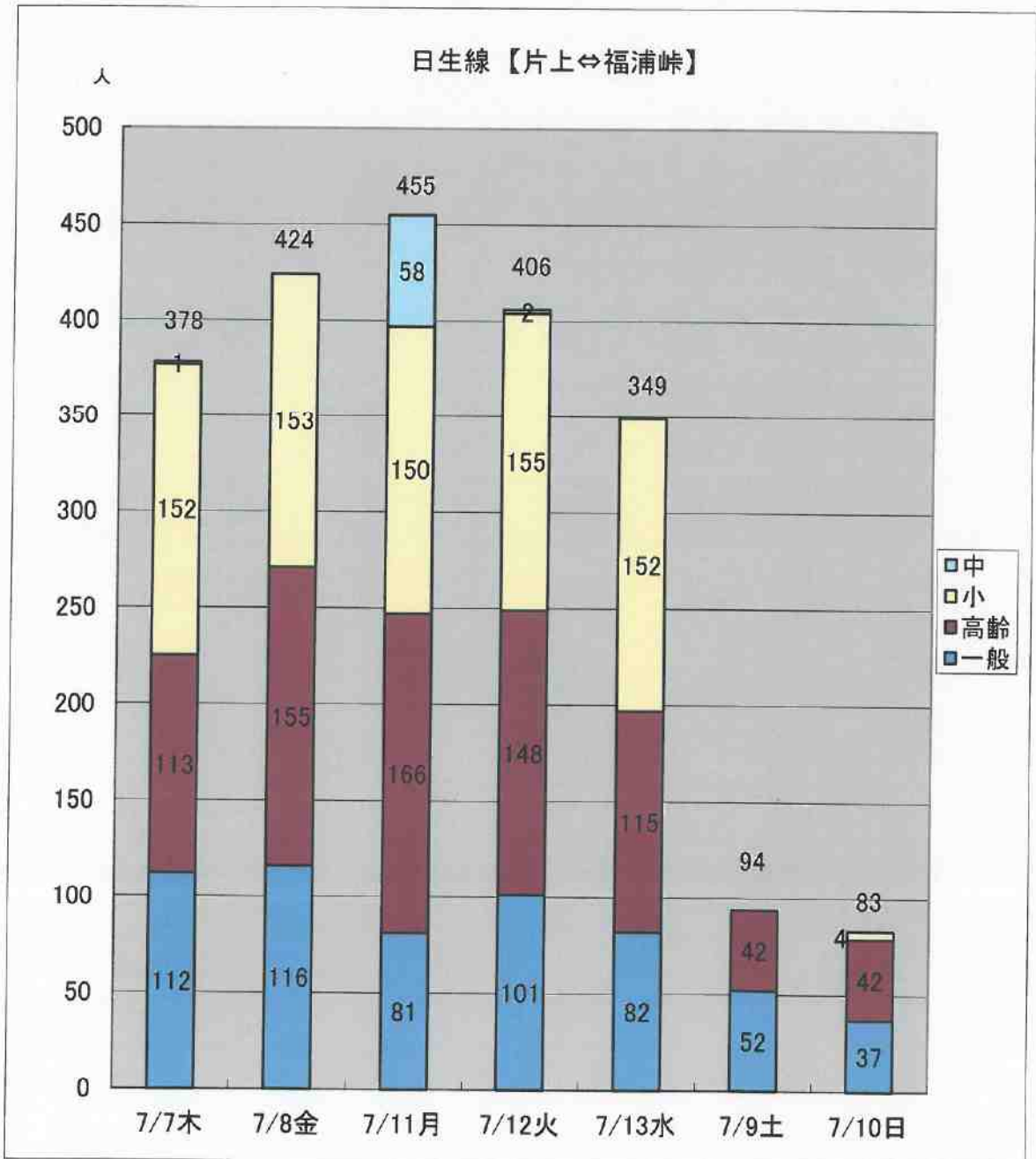
・吉永線 (平日) 99.6人/日平均 7便/日 0人便=0.2便/日平均 (2.9%)
 (H22 データ) 100.0人/日平均 7便/日 0人便=0.4便/日平均 (5.7%)



・東鶴山線 (平日) 54.0人/日平均 12便/日 0人便=1.2便/日平均 (10.0%)
 (H22 データ) 62.0人/日平均 12便/日 0人便=0.4便/日平均 (3.3%)

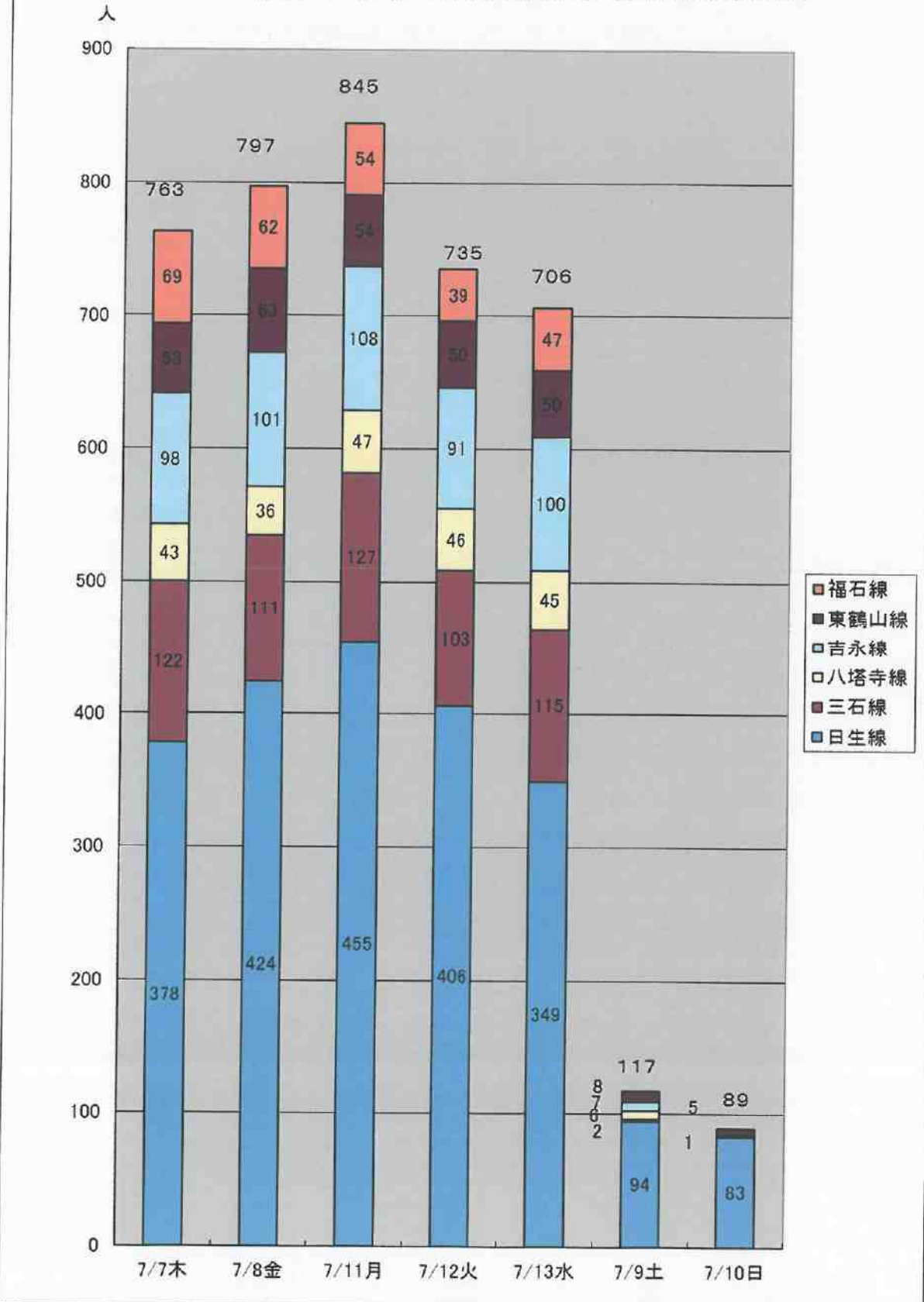


・福石線（平日） 54.2人/日平均 6便/日 0人便=0.8便/日平均（13.3%）
 （H22 データ） 62.0人/日平均 6便/日 0人便=0.6便/日平均（10.0%）



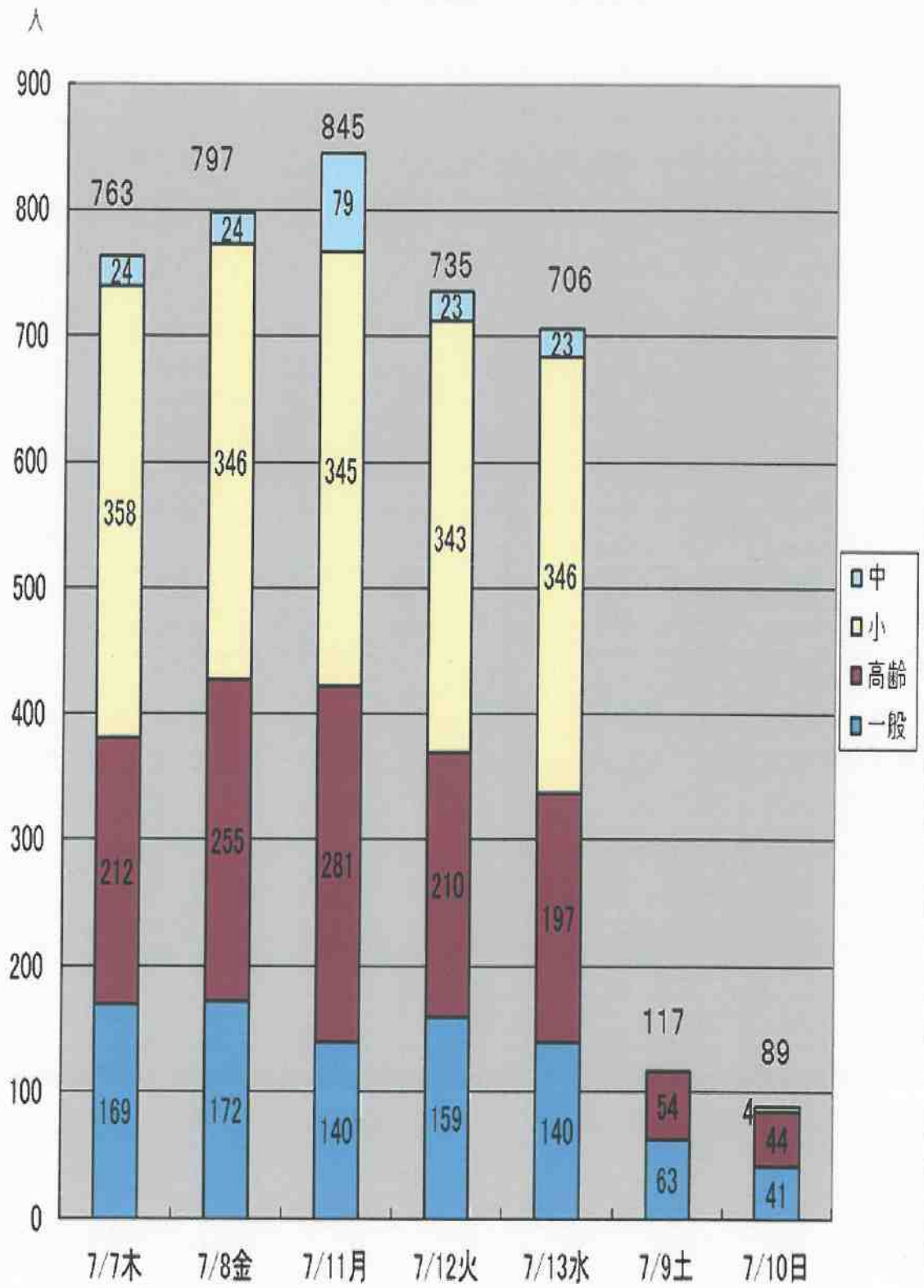
・日生線（平日） 402.4人/日平均 29便/日 0人便=1便/日平均（3.4%）
 （H22 データ） 458.6人/日平均 29便/日 0人便=0.8便/日平均（2.8%）

平成23年 路線バス乗降調査結果【路線別乗車人数】



・全路線 (平日) 769.2 人/日平均 83 便/日 0 人便=8.2 便/日平均 (9.9%)
 (H22 データ) 838.6 人/日平均 83 便/日 0 人便=9.4 便/日平均 (11.3%)

平成23年 路線バス乗降調査結果【利用者別乗車人数】



・全路線(平日平均) 小学生 347.6 人 中学生 34.6 人 一般 156.0 人 高齢者 231.0 人 計 769.2 人
 (H22 データ) 小学生 406.2 人 中学生 37.8 人 一般 152.8 人 高齢者 241.8 人 計 838.6 人
 (H23-H22) $\Delta 58.6$ 人 $\Delta 3.2$ 人 3.2 人 $\Delta 10.8$ 人 $\Delta 69.4$ 人