



## ■今月の表紙

### 「市内小学校 運動会」

5月25日(土)、市内の小学校で運動会がおこなわれました。

天候にも恵まれ、リレーや玉入れ、綱引きなどクラス一丸となって頑張りました。

写真は、吉永小学校の様子です。

## ■ CONTENTS

- 02 (特集) 地球温暖化防止のためにできること
- 03 オリックス・バファローズ応援・観戦ツアー、片上花火大会
- 04 教育委員会の紹介、介護保険負担限度額認定の申請・更新
- 05 国際交流、情報公開制度
- 06-11 お知らせ、100歳
- 12 国民年金、備前の味、税納期限
- 13 相談、施設、人口、ゆかりのスポーツ選手
- 14 図書館、乳幼児健診、つどいのひろば、休日当番医
- 15-16 広告

# 特集 地球温暖化防止のためにできること

～7月7日「クールアース・デー」～

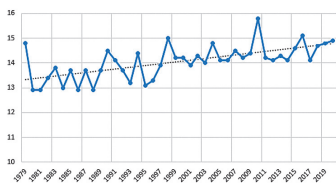
毎年七夕に開催されるクールアース・デー。コンセプトは「七夕は夜空に輝く天の川を見ながら、家族や職場の人たちと地球のことについて考えてみよう」。備前市は「2050年二酸化炭素排出実質ゼロ宣言」を表明し、豊かな自然と環境を次世代に引き継ぐために「ゼロ・カーボンシティ」の実現に向けて持続可能なまちづくりを目指しています。

今回は、地球温暖化の現状を踏まえ、私たちにできる取組について紹介します。

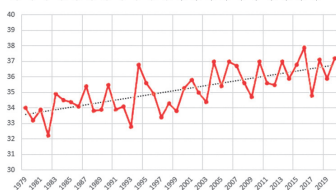
地球環境の大切さを再確認し、それぞれができる地球温暖化対策について考えてみませんか。

## 地球温暖化の現状

地球温暖化の影響で備前市の平均温度が40年前に比べると約1.4℃、最高気温は約3.1℃上昇しています。



平均気温  
40年で約1.4℃上昇



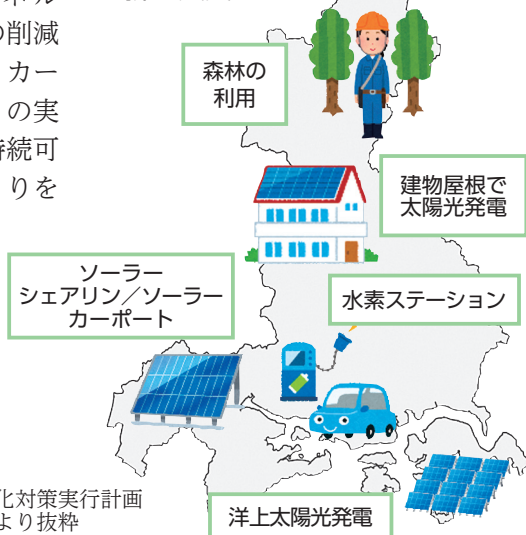
最高気温  
40年で約3.1℃上昇

また、2050年の備前市近海の海水温は最大約4℃上昇する可能性があることが報告されています。海水温の上昇は、カキ養殖を主幹とする漁業に大きな影響を及ぼすと考えられます。

## 市が目指す温暖化対策

太陽光発電の導入加速化やエネルギー使用量の削減など、「ゼロ・カーボンシティ」の実現に向けて持続可能なまちづくりを目指します。

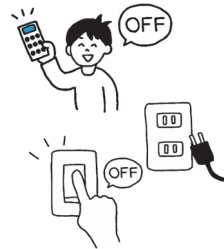
2050年二酸化炭素  
排出実質ゼロ



備前市地球温暖化対策実行計画  
(区域施設編)より抜粋

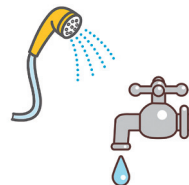
## わたしたちにできること

### 家庭での省エネ



- ・エアコンの温度設定は、夏は28℃、冬は20℃に。
- ・使わない電気製品は主電源を切り、コンセントからプラグを抜きましょう。
- ・誰もいない部屋の電気は消しましょう。
- ・テレビを見ない時は消しましょう。

### 水は大切に使いましょう



- ・お風呂でのシャワーの出しっぱなしはやめましょう。
- ・歯磨き最中の水道水の出しっぱなしはやめましょう。

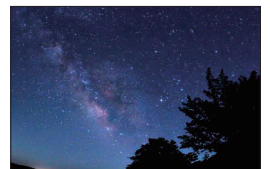
### 公共交通機関を使用しましょう



- ・自家用車から排出される温室効果ガスを削減するため、月や週に一度など日にちを決めて通勤・通学に公共交通機関を使用してみませんか。マイナンバーカードまたは専用の二次元コード提示で市バス運賃は無料になります。

## ライトダウンしてみませんか

ライトダウンは電気の大切さや、省エネへの意識を高めるための、身近な地球温暖化対策の取組です。安全面、防犯面等で支障の無い範囲で、省エネの取組をお願いします。七夕は部屋の灯りを消して、夜空を見上げながら過ごしてみませんか。



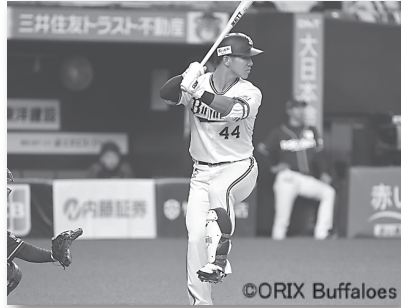
環境課 (☎64-1822)

# 備前市出身 頓宮裕真選手をみんなで応援しよう！ オリックス・バファローズ 応援・観戦ツアー参加者募集



問 文化スポーツ振興課 (☎63-3813)

- ◆と き 8月17日(土) 14:00 試合開始  
(vs北海道日本ハム)
- 8月18日(日) 13:00 試合開始  
(vs北海道日本ハム)
- 9月15日(日) 13:00 試合開始  
(vs福岡ソフトバンク)
- ◆場 所 京セラドーム大阪
- ◆参加料金 無料(観戦チケット・交通費込み)
- ◆募集人数 各日程200人ずつ(1人1日程のみ申込できます)
- ◆申込み条件 備前市に住民票のある人
- ◆申込み期間 7月2日(火)~12日(金)
- ◆ツアーの詳細や申込みは、  
備前市ホームページへアクセス！



頓宮選手



昨年の様子

備前市 オリックス 応援ツアー

検索



# 7月20日(土) 開催！ 片上花火大会

問 観光・シティプロモーション課 (☎64-1832)



花火大会を開催します。  
備前の夜空に咲く、大輪の花火をご覧ください。

- ◆日 時 7月20日(土) 20:00~21:00 ※荒天時は、21日(日)に延期
- ◆会 場 片上湾

## 花火縁日を開催

今年是有志による縁日  
が開催されます。

- ◆時 間 17:00~21:00
- ◆と ころ 花火本部付近

※今後、関係機関との協議  
により時間が変更になる  
可能性があります。  
駐車場の制限がありま  
す。混雑が予想される  
ので、公共交通機関をご  
利用ください。

## 会場案内図

各駐車場は午後4時30分から駐車可能です



# 教育のまち備前をめざして 教育委員会の紹介

問 教育総務課 (☎64-1802)



いまわき せいじ 教育長  
任期：  
令和6年5月21日～  
令和9年5月20日

## 所信に寄せて

- ・マクロとミクロの視点（全体を俯瞰し、かつ重要点は微に入る）から委員の皆さんとしっかりと検証し、教育行政を推進してまいります。
- ・複雑で多様化する社会に対応できる全人的な教育を推進します。特に、「探求」の姿勢を大事にし、多面的に成長できるよう、子どもたちの自由な発育を後押ししてまいります。



いわた つねひこ 委員  
任期：  
令和3年6月1日～  
令和7年5月31日



たなか みちお 委員  
任期：  
令和4年6月7日～  
令和8年6月6日



かなだに みか 委員  
任期：  
令和5年6月9日～  
令和9年6月8日



はらだ ちよみ 委員  
任期：  
令和6年6月5日～  
令和10年6月4日

## 教育委員会について

- ・「地方教育行政の組織及び運営に関する法律」に基づいて設置・組織されている合議制の執行機関です。
- ・教育行政の基本方針や、重要施策などについて審議しています。定例会は、原則として毎月1回、臨時会は必要に応じて開催されます。
- ・教育委員会の会議は、誰でも傍聴できます。傍聴を希望される人は、教育総務課までお問い合わせください。なお、会議は公開を原則としていますが、案件によっては非公開となる場合があります。

# 介護保険負担限度額認定の申請および更新の手続き

申問 介護福祉課介護保険係 (☎64-1828)

介護保険施設に入所（滞在）すると、介護サービス費用の利用者負担分のほかに、居住費（滞在費）・食費を自己負担することになりますが、所得の低い人は負担の上限額（負担限度額）を適用することが可能です（負担限度額は、利用者負担段階ごとに定められています）。

このサービスを利用するには、申請をして「認定証」の交付を受ける必要があります。既に「認定証」を交付されている人には、6月中旬に更新の案内と申請書を郵送していますので、更新の手続きをしてください。

## ◆対象者と負担段階

利用者負担段階	対象者		
第1段階	生活保護受給者		
第2段階	世帯全員（世帯分離している配偶者を含む）が住民税非課税	年金収入額＋合計所得金額が年額80万円以下	かつ、預貯金等の合計が650万円（夫婦は1,650万円）以下
第3段階①		年金収入額＋合計所得金額が年額80万円超120万円以下	かつ、預貯金等の合計が550万円（夫婦は1,550万円）以下
第3段階②		年金収入額＋合計所得金額が年額120万円超	かつ、預貯金等の合計が500万円（夫婦は1,500万円）以下

※年金収入額は遺族年金などの非課税年金を含みます。

※65歳未満の人の場合、預貯金などの合計は利用者負担段階にかかわらず「単身：1,000万円以下、夫婦：2,000万円以下」となります。

◆有効期間 令和6年8月1日(木)～令和7年7月31日(木)まで（新規申請の場合は、申請月の初日から有効）

## ◆申請に必要なもの

- ・負担限度額認定申請書・裏面の同意書
  - ・本人および配偶者の印鑑（認印可）
  - ・本人および配偶者の預貯金額が分かるものの写し（通帳・有価証券など）
  - ・本人の令和5年分の非課税年金（遺族年金と障害年金）の収入額がわかるものの写し（年金機構からの通知書、非課税年金振込先の通帳など）
- 負担限度額認定申請書・同意書は、市ホームページからダウンロードできます（郵送申請も可）。

# 姉妹都市・クレア&ギルバートバレー町 (オーストラリア) との交流

申問 備前市国際交流協会事務局 (企画課内) (☎64-1871)



応募は  
こちらから

昨年度は備前市の生徒たちがクレア&ギルバートバレー町を訪問しましたが、今年度は備前市への訪問団の受入をおこないません。コロナ禍で事業を中止していたため、6年ぶりの受入となります！

## クレア&ギルバートバレー町 ホストファミリーの募集

- ◆対象 市内在住の中学生か高校生のいる家庭：3家庭程度 ※1  
その他の家庭 (大人のみ受入)：7家庭程度
- ◆と き 9月30日(月)~10月7日(月) (予定)
- ◆内 容 主に中学・高校生 (2人1組) のホームステイ受入 ※2
- ◆その他 受入前の事前研修会 (2回程度) があります。
- ◆応募方法 市ホームページの申込フォームから必要事項を入力し送信してください。
- ◆応募締切 8月9日(金)

- ※1 応募者多数の場合は抽選。今年度ホストファミリーをしていただいた家庭の生徒は、来年度実施予定のオーストラリア派遣事業の優先派遣団員になることができます。
- ※2 くわしい内容はホームページでご確認ください。



前回の様子 (伊里中学校 浴衣着付体験)

## 情報公開制度とは

問 総務課行政係 (☎64-1807)

市では、備前市情報公開条例に基づき、皆さんからの開示請求に応じて、市の保有する行政文書を開示するほか、広報紙の発行や財政状況の公表など、情報の提供、その他の情報公開に関する施策の充実を図り、市民の皆さんの参加による公正で開かれた市政を進めるため、市民に対する情報公開の総合的な推進に努めています。

### ◆行政情報の公開

#### 閲覧縦覧等写し等の交付

法令などに基づき、市民の請求により閲覧、縦覧または写しの交付をするもの  
(例) 住民基本台帳の閲覧、道路台帳の閲覧、土地・家屋価格等縦覧帳簿の縦覧、住民票の写しの交付、納税証明書の交付

#### 情報公開・情報提供

法令などに基づき公表するもの  
(例) 財政状況の公表、監査結果の公表  
積極的または任意に提供するもの  
(例) 行政資料の刊行・配付、広報紙の発行、入札 (公共工事) に係る設計書

#### 行政文書開示請求

市民の請求により、市の保有する行政文書を開示するもの

### ◆行政文書開示制度の運用状況 (令和5年度)

実施機関	開示請求	決定状況				
		開示	部分開示	不開示	却下	取下げ
市長	60	31	17	9		3
教育委員会	12	7	4	1		
選挙管理委員会	17	3	11	1	2	
監査委員	1					1
農業委員会	1		1			
水道事業管理者	1		1			
計	92	41	34	11	2	4

### ◆個人情報保護制度とは

個人情報の取扱いに関し、適正な運営を図るため必要な事項を定めているほか、市が保有する自己を本人とする保有個人情報の開示を請求することができます。

### ◆保有個人情報開示制度の運用状況 (令和5年度)

実施機関	開示請求	決定状況				
		開示	部分開示	不開示	却下	取下げ
市長	3	1		2		
選挙管理委員会	2		2			
病院事業管理者	16	11	2	3		
計	21	12	4	5	0	0

## 市 政

### 子どもたちに夢と希望を 備前市ロサンゼルス野球 応援ツアー実施決定

問 文化スポーツ振興課  
☎63-3813

地元出身メジャーリーガーが所属するチームをロサンゼルスで応援するツアーの実施が決定しました。参加した子どもたちが、夢を追い努力すること、異文化や外国語を肌で感じること、国際性を養うことなど、それぞれが素晴らしい経験を積み重ね、大きく成長できるツアーになるよう、今後とも準備を進めていきます。

内 ドジャー・スタジアムでの応援のほか、ロサンゼルス市内を研修

A日程：

8月4日(日)～8日(木) 3泊5日

B日程：

8月22日(木)～26日(月) 3泊5日

参加人数

200人

(A日程：150人 B日程：50人)



### 新図書館の実施設計が 完了しました

問 図書館活動課  
☎64-1134



新図書館建設について実施設計が完了しました。実施設計の概要について市ホームページよりご覧ください。今後は『すべての市民が

多様に使うサードプレイス市民参加でまぶしい図書館』を目指し、協働で考え創っていくためのワークショップなどの企画を開催検討しています。詳細が決まり次第お知らせします。



新図書館イメージ図

### 定額減税しきれないと 見込まれる人への給付金 (調整給付)のご案内 (\*要手続)

問 税務課  
☎64-1815



制度説明  
(首相官邸ホームページ)

令和6年分の所得税および令和6年度分の個人住民税(市県民税所得割)において、定額減税が実施されます。その中で、減税しきれないと見込まれる人に、その差額を給付します。なお、なるべく早期に給付を実施する観点から、所得税分については市で把握している令和5年分の所得状況に基づき給付額を算定します。

対象と見込まれる人には7月末までに案内を郵送します。届いたら内容を確認し、手続きをお願いします。

### 低所得者支援給付金の ご案内

問 社会福祉課  
☎070-8923-6760  
9時～17時  
(土日祝日除く)



令和6年度に、新たに住民税が非課税となる世帯および均等割のみ課税となる世帯に対して、1世帯

あたり10万円を支給します。また対象世帯に含まれる18歳以下の子ども1人あたり5万円を支給します。(令和5年度に支給対象だった世帯を除く。)

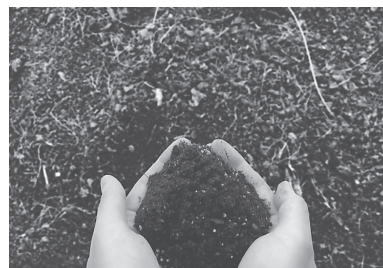
対象と見込まれる世帯には7月末までに案内を郵送します。届いたら内容を確認し、手続きをお願いします。

### 生ごみ処理容器を 使ってごみを減量 しましょう

問 環境課  
☎64-1821



市では、コンポストや生ごみ処理機の購入に対し、補助金を交付しています。皆さんのご家庭でも、「生ごみ」減量化に取り組んでみませんか？



### ふるさとづくり事業を 募集します(追加募集)

申 問 市民協働課  
☎64-1806

地域の活性化を目的とする事業などを対象として助成します。事前相談も受け付けていますので、お気軽にご相談ください。

対象事業

地域の活性化、福祉の充実、文化芸術の振興などを目的としたまちづくり事業

申請できる団体

- ・市内で公益性のある事業に自主的に取り組み、次の要件を満たす各種団体
- ・10人以上の会員で組織し、組織の運営に関する規約、会則などがあること

- ・事業計画および事業予算を定め、活動実績が1年以上あること

**募集期間**

7月3日(水)～8月9日(金)まで

**補助率・限度額**

**補助率** 4/5以内

**限度額** 60万円

1団体につき3回(総額で限度額の範囲内)まで申請可能です。

**事業期間**

交付決定後～令和7年3月31日(月)

**国民健康保険税・後期高齢者医療保険料のご案内**

**問** 税務課  
☎64-1815



令和6年度の国民健康保険税および後期高齢者医療制度の保険料が決定し、7月中旬に決定通知書および納税通知書を発送しますので、詳細についてはそちらをご確認ください。昨年度から軽減判定所得の要件などが変更しています。

**ふるさと納税 全国の皆さまよりたくさんのお返しをいただきました!**

**問** ふるさと納税課  
☎64-1805



寄附金の実績

**令和5年度の寄附金額**

**個人版** 4億692万9,600円

**企業版** 4,100万円

全国各地の備前市を愛する皆さんや企業から協力いただいたふるさと納税は、学用品費、給食賄材料費・保育材料費、備前焼振興、地域課題の解決、出産祝金などさまざまな事業に活用させていただきました。引き続き、令和6年度に実施する事業にも有効に活用させていただきます。

**自慢の産品を全国に発信してみませんか? ふるさと納税 市内協力事業者募集中!**

**問** ふるさと納税課  
☎64-1805



**募集対象** 市内に事業所がある法人や個人事業者

**対象商品等** 市内で生産、製造、加工するもの、または市内で提供されるサービス

**申請方法** 参加申請書(ホームページからダウンロード可)の提出が必要となります。

**コンビニ交付のお知らせ マイナンバーカードがあれば各種証明書が10円に!**

**問** 市民課  
☎64-1818

**取得できる証明書**

- ・住民票の写し(本人、世帯全員分)
- ・印鑑登録証明書(本人分のみ)
- ・所得・課税証明書(本人分、最新の年度分)

**手数料** 1通 10円

(令和7年3月末まで)

**ご利用可能時間** 6:30～23:00

- ・店舗によって異なります。
- ・メンテナンス時を除く。

**利用可能店舗**

ローソン  
セブンイレブン  
ファミリーマート  
山陽マルナカ  
マックスバリュ  
ポプラ など

**注意**

- ・市役所窓口での上記証明書の手数料は1通300円です。
- ・カードに利用者証明用電子証明書がついていない人は利用できません。
- ・カード受取時に設定した利用者証明用電子証明書の4桁の暗証番号が必要です。

- ・暗証番号が分からない人、ロックがかかってしまった人は市役所市民課、三石・日生・吉永総合支所へ

**時間外窓口で マイナンバーカード 手続きができます!**

**申問** 市民課  
☎64-1818



日中や平日に市役所へ来られない人は時間外予約窓口を活用ください。

**窓** □ 市役所本庁(市民課)

**開設日時**

7月13日(土)(9時～12時)

7月24日(水)(17時15分～19時)

※2日前までにお申し込みください。  
※8月以降も開設を予定しています。

**取扱業務** カードの申請、受け取り、更新、暗証番号再設定(その他の業務は受付できません。)

**「マイナ救急」実証事業**

**問** 東備消防組合  
消防本部警防課  
☎64-1128



東備消防組合では、9月初旬から2か月程度マイナ保険証(\*)を活用した実証事業を開始します! この実証事業は、救急搬送時に住民の皆さんのマイナ保険証を活用して、傷病者情報を正確かつ早期に把握することにより、救急活動の迅速化・円滑化を図るものです。マイナ保険証の提示については、本人の同意を基本としています。 ※マイナ保険証は、マイナンバーカードを健康保険証としての利用登録が必要です。



## 健康・福祉

### 国民健康保険と 後期高齢者医療制度の 保険証が8月から 新しくなります

問 保健課  
☎64-1819

新しい保険証（国民健康保険：紫色 後期高齢者医療制度：緑色）を対象世帯に送付していますので、7月末までに届かない場合はご連絡ください。（保険税を滞納している場合は、窓口での更新となります。）

- ・新しい職場の健康保険に加入したら、14日以内に資格喪失の手続きが必要です。新しい職場の保険証、国民健康保険の保険証、本人確認書類（マイナンバーカード、運転免許証など）を持って手続きをしてください。
- ・新しい職場の健康保険への加入日以後に国民健康保険証で受診した場合は、国保が負担した医療費を返還していただくこととなります。
- ・災害や失業などの特別な理由で生活困難と認められる場合、医療機関で支払う医療費の一部負担金が減免または徴収猶予される場合があります。くわしくはご相談ください。

### 献血のお知らせ

問 保健課  
☎64-1820

受付は400mlのみとなります。皆様のご協力をよろしくお願いいたします。

時 8月7日(水)

13時30分～16時

所 備前市総合保健施設（吉永）

### 在宅高齢者介護を している人は クーポン券の申請を！

問 地域包括支援センター  
☎64-1844

在宅高齢者の介護者に、介護用品と引換えができるクーポン券を交付する制度です。

- 対 要介護「3」「4」「5」の認定を受けた在宅高齢者の介護者で、在宅高齢者及び介護者ともに市民税非課税世帯に属する人
- 申 7月1日(月)～16日(火)までに、担当ケアマネジャーまたは地域包括支援センターへ

### 介護情報サロン(7月開催)

申 問 地域包括支援センター  
☎64-1844  
東サブセンター  
☎72-1240  
北サブセンター  
☎84-9114



### 「いざという時の施設入所とその費用について」

高齢者施設の種類やそれぞれの入所要件、費用などについて学べる機会となっています。講話後は参加者同士で情報交換をおこないます。

時 7月18日(木) 10時～11時30分

所 市民センター 2階講座室  
(西片上17-2)

対 介護に興味関心のある人  
(介護経験の有無は問いません)

講 介護保険係保健師

## 子育て・教育

### 「備前市移動赤ちゃんの駅」貸し出します

問 どもまんなか課  
☎64-1853

市内で開催するイベントなどの際

に、【赤ちゃんの駅テント】【おむつ交換台】を無償で貸し出します。お気軽にお問い合わせください。

貸出期間 イベント開催期間の前後1日まで可能



### 「子育て応援隊」募集

問 どもまんなか課  
☎64-1853



バルーンアート・手品・踊り・折り紙・伝承遊びなどの趣味や特技のある人大募集！

「子育て応援隊」に登録して子育て団体や関係施設からの依頼に応じて、活動してみませんか？登録を希望する人は、どもまんなか課に置いている登録申請書に記入し提出してください(郵送可)。

## イベント・講座

### ひなせかき カキフェス2024

問 (一社) 備前観光協会  
☎72-1919



牡蠣-1 グランプリ受賞！日中は夏季でもカキ！カキグルメを楽しもう！

時 7月7日(日) 10時～16時

所 日生町漁業協同組合五味の市  
内 カキフェスグランプリ（投票対象グルメ：カキオコバーガー、カキピカタ、オイ星（スター）チーズボール、牡蠣カレー、牡蠣ラーメン、かき冷やし茶づけなど）、日生産岩ガキなどの販売、あそびコーナー、手づくりワークショップほか

### 真魚市25周年感謝フェア

問 伊里漁業協同組合  
☎67-0016  
※水曜日定休日



時 7月7日(日)・14日(日) 7時~12時

所 伊里漁業協同組合

内

7月7日(日)

- ・「キャラクターさんと遊ぼう」  
1回目 9時~  
2回目 10時30分~
- ・「作りたてキャラメルポップコーンのプレゼント」  
8時~  
小学生以下(なくなり次第終了)
- ・「お菓子の特売」  
8時30分~

(株)大町(日本一の다가し売場)  
限定 200個

- ・「チャリティーオークション」  
9時30分~10時30分  
売上は能登半島地震の被災地に寄付します。

7月14日(日)

- ・「ちくわ投げ」  
1回目 8時30分~  
2回目 10時~  
ちくわなど練り物の入った袋を計1000袋
- ・「まぐろの解体・即売」  
9時頃~売り切れ御免

7月7日(日)・14日(日)両日とも

- ・「チオビタドリンクサンプル配布」  
8時頃~なくなり次第終了

### 難聴者のための手話教室

申問 社会福祉課  
☎64-1824



耳が聞こえにくい人、ご家族、支援者などを対象とした手話教室を開催します。

要約筆記による情報保障もありますので、お気軽にご参加ください。

時 7月12日(金) 10時~12時

所 市民センター視聴覚室

料 無料

定 30人程度

### 『海の月間』B & G 海洋スポーツ体験会

問 文化スポーツ振興課  
☎63-3813

カヌー・ヨット・SUPなどの試乗体験、宝さがしゲームや水辺の安全体験ができます！  
ぜひご来場ください。

時 7月13日(土) 9時~12時

(8時30分~受付) ※小雨決行

所 吉永B & G海洋センター艇庫(南方大池)

対 小学生以上(当日受付)

持 水に濡れてもよい服装・くつ・帽子・タオル・着替え、飲み物など。

### 東備西播定住自立圏圏域イベント情報 第42回「川の都」かみごおり川まつり

問 川まつり実行委員会事務局(上郡町役場地域振興課)  
☎ 0791-52-1162

町の中心を流れる清流千種川を舞台に行われる川まつり。今年、川まつりを「ホームカミングデー」として位置づけ、町外の関係者にも参加していただけるイベントを目指していますので、ぜひご来場ください！

時 7月27日(土)

所 千種川左岸親水広場

(上郡町役場対岸周辺)

- ・露店、キッチンカー 16時~
- ・上郡PRブース
- ・花火大会 19時50分頃~

ご来場の際は、ぜひJRをご利用ください。



### 二十歳の集い 実行委員募集!!

申問 生涯学習課  
☎64-1841



〒705-8602 東片上126  
bzshakai@city.bizen.lg.jp

二十歳を迎えられる皆さん。自分たちの手で式典をプロデュースしてみませんか？

友人同士の応募も大歓迎です！多数の応募をお待ちしています。

応募資格

①平成16年4月2日~平成17年4月1日生まれで、備前市出身の人(成人式対象者)

募集人数 10人程度

申込方法 7月31日(水) 17時までに申請システムにより申請いただくか、Eメールまたは電話で申し込んでください。

令和7年備前市二十歳の集い

時 令和7年1月12日(日) 10時から(予定)

所 市民センターホール

### 子ども図書館講座

問 市立図書館 市民センター内  
☎64-1134



時 7月28日(日) 10:00~12:00

所 市民センター

内 空気ほうを作ってロケットをとばそう！

くわしくは図書館ホームページをご覧ください。二次元コードから申込可能です。



### 埋蔵文化財管理センター わくわくワークショップ

「つくりませんか？」  
オリジナルのとんぼ玉

申 問 埋蔵文化財管理  
センター  
☎92-4300



市内の丸山古墳からガラス玉が出土していることにちなみ、とんぼ玉をつくるワークショップを開催します。好きな色のガラス棒をえらび、バーナーで溶かしてオリジナルのとんぼ玉をつくってみましょう。色のちがうガラスをくみあわせてとんぼ玉に模様をつけることもできます。

時 7月21日(日)

午前の部 9時30分～  
午後の部 13時30分～

所 埋蔵文化財管理センター

対 どなたでも

(10歳以下は保護者同伴)

定 各回10人程度 (先着順)

講 高橋進一先生 (総社市観光プロジェクト課文化財係)、平井典子先生 (総社市埋蔵文化財学習の館館長)

料 300円

休 火曜日、祝日の翌日

申 込 期限 6月28日(金)～7月14日(日)

### 埋蔵文化財管理センター わくわくワークショップ

「つくれますよ!! その鏡  
～古墳を学んで、鏡をつくる～」

申 問 埋蔵文化財管理  
センター  
☎92-4300



市内には、4世紀後半に築かれた丸山古墳という巨大な円墳があり、30数面の鏡や石製品などたくさんの副葬品が出土しています。このワークショップでは、前半に古墳や鏡についての講座を開催し、その後、丸山古墳出土の鏡のレプリカ (直径約5cm) をつくります。7種類の型の中から好みの

1種類を選び、溶かした金属を型に流し入れ、最後に磨いて仕上げます。

時 8月4日(日)

午前の部 9時30分～  
午後の部 13時30分～

所 埋蔵文化財管理センター

対 どなたでも

(10歳以下は保護者同伴)

定 各回10人程度 (先着順)

講 平井典子先生 (総社市埋蔵文化財学習の館館長)

料 1,000円

休 火曜日、祝日の翌日

申 込 期限 6月28日(金)～7月22日(月)

### ウィズびぜん “虹の広場”

申 問 市民協働課  
☎64-1806

『折り紙のお花を

お部屋に飾りましょう!』

～机に置いたり壁に

飾ったりして楽しもう～

時 8月2日(金) 10時～12時

所 ウィズびぜん

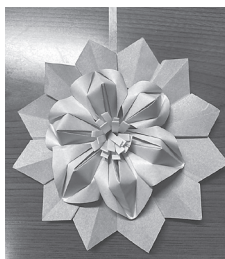
料 200円 (材料費)

定 10人程度 (先着順)

持 ハサミ・のり

担 当 ウィズびぜん登録団体：東備子どもNPOセンター、かばくんくらぶ

申 込 7月26日(金)まで(当日参加も可)



### いんべ会館受講生募集

問 いんべ会館  
☎64-0890

第1回人権講座

「なくそう! ハラスメント

～あなたのその言葉…

ハラスメントかも～」

時 7月26日(金)

13時30分～15時

所 いんべ会館

講 社会教育指導員

定 12人 (先着順)

申 込 7月1日(月)～受付

### 中央公民館講座

問 市民センター  
☎64-1133



親子で学ぶ

『プログラミング体験教室』

小学1年生～3年生を対象に『プログラミング体験教室』を開催します。AI搭載の家庭用ロボット「LOVOT」(らぼちゃん)と一緒にプログラミングについて親子で楽しく体験しましょう。

時 8月17日(土)

1部 10時～12時

2部 13時30分～15時30分

所 市民センター2階講座室

対 小学1年生～3年生の児童と保護者

定 各部10組 (先着順)

料 無料

持 筆記用具、水筒

講 OEC株式会社

申 込 8月4日(日)まで

## くらし

### 農地パトロールを実施します

問 農業委員会事務局  
☎64-1831

農業委員会では、優良農地の確保と遊休農地の有効活用を図るため、7月～11月に農地パトロールを実施し、農地の利用状況調査をおこないます。

調査にあたり、敷地内に立ち入ることもありますので、ご理解とご協力をお願いします。

### 自衛官募集

問 自衛隊岡山募集  
案内所  
☎086-224-2824



防衛省では、令和6年度各種自衛官等を募集します。

入隊および入校は、令和7年3月下旬から4月上旬の予定です。

#### 【自衛官候補生】

対 18歳以上33歳未満の者

受付期間 随時受付

#### 【一般曹候補生】

対 18歳以上33歳未満の者

受付期間 9月3日(火)まで

#### 【航空学生】

海 18歳以上23歳未満の者（高卒者（見込含）または高専3年次修了者（見込含））

空 18歳以上24歳未満の者（高卒者（見込含）または高専3年次修了者（見込含））

受付期間 9月5日(木)まで

### (独)労働者健康安全機構 労働安全衛生総合研究所 からのお知らせ

問 事業者のための  
化学物質管理  
無料相談窓口  
☎050-5577-4862



労働安全衛生法関係法令の改正により、令和6年4月から職場における化学物質規制が大きく見直しとなっています。

詳細については、二次元コードを参照ください。

### 備前市営住宅等滞納家賃 回収業務委託について (お知らせ)

問 土地住宅政策課  
☎64-1851

令和6年4月1日から令和7年3月31日までの間、備前市営住宅等滞納家賃回収業務について、その一部を弁護士法人ライズ総合法律事務所に業務委託しました。

委託先 ライズ総合法律事務所  
(☎045-290-8880)

### 海の事故 ゼロキャンペーン

問 玉野海上保安部交通課  
☎0863-32-3589

夏場に多発している海の事故を防止するため、毎年、7月16日から7月31日までの16日の期間中、「海難ゼロへの願い」をスローガンに官民の関係者が一体となって次の事項について重点的に海難防止活動を実施しています。  
自分の命を自分で守るための3つの基本・プラス

- ① ライフジャケットの常時着用（海に浮くこと）
- ② 連絡手段の確保（スマートフォンや携帯電話を防水ケースに入

れて持つこと）

- ③ 海の緊急電話118番（救助要請をすること）  
プラス、家族などへの定時連絡や予定を伝える（捜索救助の早期行動につながる）

### 市営住宅・特定公共賃貸 住宅の入居者を募集して います

申問  
土地住宅政策課 ☎64-1851  
三石総合支所 ☎62-0501  
日生総合支所 ☎72-1104  
吉永総合支所 ☎84-2513



募集期間 7月8日(月)~16日(火)

所 日生町スワ団地

【市営住宅】

【特定公共賃貸住宅】

吉永町吉永中団地

【特定公共賃貸住宅】

### 手話を使ってみよう

本番まで一生懸命に練習を重ねてきた選手たちを、みんなで応援していきましょう。

#### 【オリンピック】

手を入れ替えながら3つ輪をつくります。



## 100歳 おめでとう ございます！

札幌壽奈美（ふだば すなみ）さん（日生）が100歳を迎えられました。

長生きの秘訣は、食べ物に気を配り、体にいいものや旬のものを食べることだそうです。



## 国民年金保険料の納付が困難なときは 免除申請を忘れずに！

国民年金保険料が未納の状態、万一、障がいや死亡といった不慮の事態が発生すると、障害基礎年金や遺族基礎年金を受けられない場合があります。

経済的な理由などで国民年金保険料（令和6年度は、月額16,980円）を納付することが困難な場合には、保険料の納付が免除・猶予となる「保険料免除制度」や「納付猶予制度（50歳未満）」がありますので、手続きをしてください。免除制度は、申請時点の2年1か月前の月分までさかのぼって申請することができます。

令和6年度分(令和6年7月分から令和7年6月分まで)の免除などの受付は令和6年7月から開始されています。

◎申請書は、本庁、総合支所、岡山東年金事務所の窓口にあります。また、日本年金機構ホームページからもダウンロードできます。

### 【申請に必要なもの】

①年金手帳（基礎年金番号通知書）、本人確認ができるもの

②失業などの人は雇用保険受給資格者証など、雇用保険の資格喪失が確認できるもの

問岡山東年金事務所（☎086-270-7925（音声案内②→②）、市民課（☎64-1818）、三石総合支所（☎62-0501）、日生総合支所（☎72-1102）、吉永総合支所（☎84-2512）

国民年金機構 国民年金免除



## 伝えていきたい備前の味 ～地場産物を使った料理や郷土料理の作り方を紹介します～

問保健課（☎64-1820）

### ～わさび香る しらもの和風あえ～

〈1人分当たり エネルギー 64kcal、塩分0.6g〉



動画をご覧になれます

#### 【作り方】

①しらものは新聞紙を敷いた上で、すりこぎなどでたたいてごみや砂を落とし、きれいに洗う。熱湯にさっと通し、ざく切りにして水気をしぼる。

②きゅうりは小口切りにし、塩もみしてしばらくおき、水気をしぼる。

③長いものは3～4cm長さの短冊切りにする。

④茹でたこは、食べやすい大きさに切る。

⑤ボウルに（A）を入れて混ぜ、①～④を入れて和える。

#### 【材料 2人分】

- ・乾燥しらも 6g
- ・きゅうり 2/3本
- ・長いも 60g
- ・たこ（茹で）30g

- (A)
- 砂糖 小さじ 1/6
  - しょうゆ 小さじ 1
  - 酢 小さじ 2
  - おろしわさび 2～3cm

#### ★今月の地場産物：しらも（7月～9月）

「しらも」は、海藻の一つで、片上湾や日生湾をはじめ、瀬戸内海でとれます。昔は仏様のごちそうと言われ、お盆や法事の時に酢の物や和え物にして食べられていました。

磯臭さが少なくシャキシャキ、コリコリとした食感の楽しい食材です。

## 税金の納期限7月31日（水）まで

固定資産税・都市計画税（2期）、国民健康保険税（1期）、後期高齢者医療保険料（1期）、介護保険料（2期）

納期限を過ぎると延滞金が発生することがあります。口座振替は納期末日に自動引落されるので、払い忘れることなく確実に納期限内納付ができますのでご利用ください。

口座振替は引き落とししたい金融機関窓口で手続きが可能です。

問 税務課（☎64-1814） 窓口納付対応時間：月曜日～金曜日 8:30～17:00（祝日除く）

# 7月の相談 無料

※祝日の相談はありません。相談日程は変更になる場合があります。

<b>備前会場</b> 22日(月) 本庁4階会議室	問 ☎64-1823
公証相談	13:30~15:30 *要予約(1週間前から)
なやみごと・行政・住宅相談	13:00~15:00
<b>日生会場</b> 23日(火) 日生総合支所	
なやみごと・行政相談	13:00~15:00 問 ☎72-1104
心配ごと相談	13:00~15:00 問 社協 ☎72-2510
<b>吉永会場</b> 16日(火) 吉永地域公民館	
行政相談	10:00~12:00 問 ☎84-2511
心配ごと相談	10:00~12:00 問 社協 ☎84-3839
<b>社会福祉協議会</b> 本庁2階	問 ☎64-3033
弁護士による法律相談	5日(金) 13:00~16:00 *要予約(1週間前) 23日(火) 13:00~16:00 午前8時30分から受付
司法書士による相談	16日(火) 13:00~ *要予約(1週間前から当日10時まで)
子育てなんでも相談	月~金曜日 8:30~17:15 *要予約
一般相談	毎週(木) 13:00~15:00 電話相談可

<b>妊娠・出産・子育ての相談</b>
こどもまんなか課 問 ☎64-1853
<b>育児相談</b>
子育て支援センター 問 ☎67-1115
<b>青少年育成相談</b>
青少年育成センター 問 ☎64-4158
<b>DV相談</b>
市民協働課 問 ☎64-1806
<b>消費生活相談</b>
危機管理課 問 ☎64-1876
<b>生活困窮者自立相談</b>
社会福祉課 問 ☎64-1826

## 8月の相談 (7月からの予約受付)

年金相談 (要予約)	8月8日(木) 10:00~12:00, 13:00~15:00 日生総合支所 相談室 問 岡山東年金事務所 お客様相談室 ☎086-270-7925(音声案内①→②)
------------	---

**【有料】東備法律相談センター (和気町総合福祉センター)**  
毎週水曜日 13:00~16:10 \*要予約 問 ☎086-234-5888

無料利用券がありますので、  
ご活用ください。  
問 市民協働課 ☎64-1823

## 市内スポーツ施設ご案内 (7月分)

体育施設	問い合わせ先
チオビタ運動公園	☎63-3811
伊部運動公園	
三石運動公園	
チオビタ運動公園温水プール	☎63-3812
日生運動公園	☎72-2226
シーサイドプールひなせ	☎72-1741
吉永B&G海洋センター	☎84-3776

- ◆利用時間 9:00~21:00
  - ・チオビタ運動公園温水プール 10:00~20:30
  - ・シーサイドプールひなせ 11:30~20:30 (土・日曜・祝日の月曜日は19:00まで)
- ◆休園(館)日 1日(月)、8日(月)、16日(火)  
22日(月)、29日(月)



### ■体育施設使用予約 (8月分)



二次元コードより予約、または  
各施設へお問い合わせください。

## 人口の動き 5月31日現在 ( )内は前月比

世帯数	15,342 (-35世帯)	男	15,010人 (-27人)
総人口	31,067人 (-64人)	女	16,057人 (-37人)
◆5月中の異動状況	出生 10人	死亡	45人
	転入 77人	転出	106人

## 備前市ゆかりのスポーツ選手

問 文化スポーツ振興課 (☎63-3813)

### おたかいや 太田海也選手

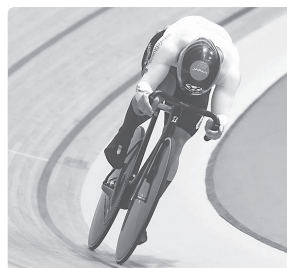
一般社団法人競輪選手会岡山支部・  
チーム楽天Kドリームス所属

備前緑陽高等学校卒業生で岡山市出身の太田海也選手が、パリオリンピック自転車競技の日本代表選手に選ばれました。高校在学時ボート部に所属し、高校総体で優勝経験もある異色の経歴を持つ競輪選手です。「2024UCIトラックネーションズカップ」第1戦(オーストラリア)と第2戦(香港)で、出場した3種目全てでメダルを獲得するなど素晴らしい成績でした。パリオリンピックでは、メダル獲得に向けて活躍が期待されます。

備前市から太田海也選手に応援の声を届けましょう!

2024UCIトラックネーションズカップ  
第1戦 (2/2~2/4)

第2戦 (3/15~3/17)



More CADENCE / Shutaro Mochizuki



More CADENCE / Shutaro Mochizuki



**本館** 市立図書館（市民センター内 ☎64-1134）  
**日生** 日生分館（日生市民会館内 ☎72-1085）  
**吉永** 吉永分館（吉永地域公民館内 ☎84-2605）

◆開館時間 9:30～18:00

◆休館日 毎週月曜日、16日(火)、31日(水)

## よみきかせ会

乳児 幼児 小学生

	よみきかせ会	対象	とき
本館	おはなしの森	乳児	23日(火) 10:30～11:30
	おはなし広場	幼児	13日(土) 10:30～11:30
日生	おはなしみかん	乳児	4日(木) 10:30～11:30
	海辺のおはなし会	幼児	20日(土) 10:30～11:30
吉永	もこもこ	乳児	9日(火) 10:30～11:30
	よみきかせ会	幼児	27日(土) 10:30～11:30

## 自動車文庫巡回日程



	とき	ところ
9日(火)	11:00～11:30	日生町漁協頭島支所前
	13:30～14:00	日生東公民館
	14:10～14:40	日生認定こども園
	15:00～15:30	旧日生病院跡地
17日(水)	10:30～11:00	神根公民館
	11:30～12:00	三国民館
	14:30～15:00	三石ふれあいセンター
18日(木)	11:00～11:30	穂浪コミュニティハウス
	13:30～14:00	東鶴山公民館
	14:15～14:45	鶴海自治公民館
19日(金)	15:15～15:45	西鶴山公民館
	10:15～10:45	伊部公民館(リフレセンターびぜん)
	11:00～11:30	いんべ通園センター
	14:00～14:30	香登公民館
	15:00～15:30	伊部小放課後児童クラブ(かぜのこ)前

## 今月のオススメ BOOK

本の紹介はTRC MARCより抜粋

**本館** 『風の中に立て』伊集院静／著  
講談社

生と死、冠婚葬祭での作法、大人の遊び方・働き方…。伊集院静が遺した珠玉のこぼの数々を収録する。漫画家・大和和紀、サントリーHD会長・佐治信忠らの追悼エッセイも掲載。『週刊現代』連載を抜粋・修正して単行本化。

**日生** 『海のへんな生きもの事典  
ありえないほねなし』

ひとでちゃん／文 山と溪谷社  
宇宙人より宇宙人な生きもの。それが地球にいる「ほねなし(無脊椎動物)」です。へんちくりんで姿形も生き方もユニークな海のほねなしたちの魅力を、イラストをまじえて紹介します。

**吉永** 『三淵嘉子の人生』  
メディアソフト

昭和15年、まだ男尊女卑が当たり前の時代、日本で初の女性弁護士が誕生した。女性法曹の先駆者、三淵嘉子の生涯と時代を豊富なビジュアルで解説。嘉子が長年勤めた家庭裁判所、同時代に輝きを放った女性たちも紹介する。

## 乳幼児健診・育児相談

内容	とき(受付)	対象	ところ
4か月児健診	7月4日(木) 14:00～14:30	令和6年2月～3月生	市役所2階 健診ルーム
1歳6か月児健診	7月10日(水) 13:00～13:30	令和5年1月16日～31日生	
2歳6か月児歯科健診	7月11日(木) 13:00～13:15	令和4年1月16日～31日生	
3歳6か月児健診	7月24日(水) 12:40～13:00	令和2年12月21日～令和3年1月31日生	
かみかみ離乳食と歯の教室	7月9日(火) 9:40～10:00	令和5年9月生	

## 7月 休日当番医

※休日当番医(診療時間9時～17時)  
※変更になる場合がありますので、事前にご確認ください。



7日(日)	日生病院 小林内科医院	寒河 鶴海	☎72-1111 ☎65-8003
14日(日)	備前病院 大田原医院	伊部 和気町大田原	☎64-3385 ☎93-0035
15日(月)	吉永病院 萩原医院	吉永中 寒河	☎84-2120 ☎74-0007
21日(日)	北川病院 こまざわ小児科医院	和気町和気 伊部	☎93-1141 ☎63-3080
28日(日)	平病院 下野内科外科	和気町尺所 木谷	☎93-1155 ☎67-2335

## 親と子のつどいのひろば

就学前の親子がいつでも利用できますご覧ください。

最新情報はこちら



わくわくるーむ	月～土曜日(月・土隔週) (伊部小学校裏)	10:00～15:00 ☎64-0087
うみっこ丸	月～金曜日9:00～14:00 (旧市社会福祉協議会日生支所裏)	☎070-5425-8461
しずちゃん家(ち)	月～金曜日 9:00～14:00 (旧吉永保育園)	☎080-5758-3375
備前プレーパーク! 森の冒険みつ基地	火～土曜日10:00～15:00 (久々井のお山)	☎090-4722-9084
子育て支援センター	(伊里認定こども園内)	☎67-1115

◆施設開放日 月・火・木・金曜日 10:00～15:00 水曜日 12:00～17:00  
※出前保育(水曜日)・育児相談(7月の相談参照)

◆7月の行事(10:00～11:00)

くわしくは子育て支援センターへお問い合わせください。

7月5日(金)	水遊びをしよう ※着替え、タオル、帽子、お茶など水遊びに必要なものを持ってきてください
7月12日(金)	えがおルームで遊ぼう
7月19日(金)	親子でリズム遊び
7月26日(金)	お話いっぱい



**広告募集中** 広告掲載についてのお問い合わせは、広報戦略課 (☎64-1812) へ

広告

**HINASE GROUP** 株式会社日生運輸 / 備前観光サービス株式会社 / 日生カーサービス株式会社 / 日生トーム株式会社

日生運輸は、総合物流サービスに最高の品質を提供し、お客様の信頼を得るために日々満足度の向上を図ります。

- 海陸運輸倉庫業(保冷・危険物・薬品) ●港湾荷役通関業
- 冷蔵運送 ●保税蔵置 通運業
- エコ・リサイクル輸送 ●液体輸送

**日生運輸株式会社**  
備前市伊里中 588-1 TEL. 0869-67-2555  
日生運輸 岡山 検索

温もり・風合い  
対面・継承  
**特別な1枚**

凸版印刷 LETTER PRESS

「凸版印刷」とは凸の版にインクをのせ、  
庄をかけて紙に転写する原始的な印刷方法です。  
紙の凹みとインクのにじみ具合にアナログ感が漂います。

印刷技法について妥協のない話し合いを重ね  
共に新しい印刷表現を追求していく  
印刷クリエイター集団です

**OHNISHI PRINTING** 創業1920年  
株式会社大西店印刷部 705-0021 備前市西片上62  
tel.0869-64-2111

集まれ!!元気な **会員募集中!!**

**60歳以上の方**

シルバー人材センターで働きませんか!

入会説明会 **7月12日(金)**  
午後1時30分～ 備前市シルバー人材センター事務所  
公益社団法人 備前市シルバー人材センター  
備前市伊部1776-1(旧伊部公民館の南側) **☎64-3038**

まずは、入会説明会へ **☎64-3038**  
準備の都合上、予約をしてご参加ください

情報技術を使って  
「まなぶ」と「はたらく」を楽しく

**LINES**

教育ICTコンサルタント業務

教育ICT機器販売 ヘルプデスク×ICT支援員派遣 カスタマーサポート

株式会社ラインズオカヤマ 〒705-0001 岡山県備前市伊部1722-1 Tel 0869-63-1011

総合建設業

**寺見建設株式会社**

建設のことなら  
おまかせください!

- 公共工事**  
道路や河川の  
工事を  
しています
- 民間工事**  
企業の  
社屋や工場を  
建てています
- 注文住宅**  
耐震等級3  
オール電化  
長期優良  
住宅仕様
- リフォーム**  
水モレから  
リノベーション  
まで

備前市西片上1390 (0869) 64-2258

**サマージャンボ7億円**  
(1等5億円・前後賞各1億円合わせて)

**サマージャンボミニ同時発売**

ネットでも  
買える!

この宝くじの収益金は  
市町村の明るく住みよい  
まちづくりに使われます。

各1枚 300円  
**7月8日(日)発売!**  
発売期間7/8(月)～8/8(木)

宝くじ公式サイト 公益財団法人岡山県市町村振興協会

創業を考えている方・創業して5年以内の方 **必見!**

**和気×備前東商工会**

**創業プレセミナー**

●お申込み・お問合せ先  
備前東商工会 TEL: 0869-72-2151 又は QRコード

受講料 **無料** 先着 **20名**

**日程** 7月28日(日) **会場** ENTER WAKE 和気町福富607-3

**外壁・屋根塗装専門店**

創業50年 5000件以上の施工実績  
仲介業者を通さない。完全自社施工にこだわり続けて50年。

外壁塗装(シリコン塗装)  
通常 955,625円(税込)  
**20% OFF** 69,500円(税込)  
(764,500円(税込))

毎月先着限定 **3名様**

建築士のいる塗装屋  
株式会社 **イワシヨウ** 10年保証 相談お見積り無料  
岡山県東区古郡289-4 定休日/不定休 受付時間/8:00-20:00 0120-932-576

## 先進的窓リノベ2024事業

窓に関する補助がございます。おすすめは**内窓!!**  
↓ 1カ所あたりの補助額

Sグレード Uw1.5以下 (Ud1.5以下)	大	2.8㎡以上	68,000円
	中	1.6㎡以上 2.8㎡未満	46,000円
	小 極小	1.6㎡未満	29,000円



※サイズとグレードにより補助額が変わります。

一級建築士事務所

(株)小林工務店



HOME-KOBA

～創業 72周年～

備前市西片上1526

64-2608



岡山 備前

ARIMOTO KENSETSU

有本建設

備前市伊部 1774-1 ☎ 0869-64-3465

ご相談・お見積無料です。お気軽にお声がけください。

- ・新築工事 ・増築工事
- ・リノベーション工事
- ・リフォーム工事

- 水回り
- 外構工事
- 外壁・屋根塗装
- 雨漏り修繕

安心査定の高価買取店

宝瓶買取5,000円以上保証!!

備前焼買取

古美術品・茶器も買取可能

査定無料

相談無料

出張無料



※割れ・欠けは対象外



岡山県古物商許可 第62292R033572号

TEL:0869-93-4609 〒705-0002 岡山県備前市浦伊部159-8

相続手続き 相続登記 遺言書作成 不動産名義変更などは

司法書士れんげ法務事務所

にお任せください!

ご自宅などへの訪問相談にも無料で対応しています。お気軽にお申し付けください。  
令和6年4月から相続登記の義務化がスタートします!

☎ 0120-764-178

相談無料

🕒 9:00-18:00

土日祝日も対応

相続 れんげ

🔍 検索



代表 / 梅本 光

スズメ蜂の  
駆除

早期に対応  
致します

まちの便利屋です!

草刈り・木の伐採作業などお困りならご一報ください。

※倉庫・家の片付けなど何でもご相談ください。

営業内容

空き家の管理

草刈り作業

片付け作業

これ以外にもご相談下さい。

Works  
Bizen

株式会社 ワークス備前

代表取締役 石原 高志

携帯電話

090-5906-5533

石原高志まで

備前市吉永町南方354番地5

- 「広報びぜん」は自治会などを通じてお届けしています。
- その他、市施設などや市内のコンビニエンスストアに設置していますのでご利用ください。
- この広報紙は環境にやさしい植物油インキで印刷しています。
- ユニバーサルデザイン(UD)の考えに基づいた見やすいデザインの文字を採用しています。

- 発行/備前市役所 〒705-8602 岡山県備前市東片上126 ☎0869-64-3301(代表) FAX0869-64-3845(代表)
- URL <https://www.city.bizen.okayama.jp/> ●Eメール [bzkouhou@city.bizen.lg.jp](mailto:bzkouhou@city.bizen.lg.jp)
- 毎月1日発行 ●編集/広報戦略課 (☎0869-64-1812 ※広報紙についてのお問い合わせはこちら)

