

公益社団法人 備前市シルバー人材センターだより

第21号

# びぜん シルバー

基本理念／自主・自立・共働・共助



ボランティア活動 in 備前市チオビタ運動公園

## 主な内容

- 理事長あいさつ、ボランティア活動、ふれあい福祉まつり  
剪定講習会、松の実会総会 …2
- シルバー人材センターは備前市と繋がっています …3
- 会員募集中 …4



編集／発行

公益社団法人  
備前市シルバー人材センター

〒705-0001  
 備前市伊部1776-1  
 TEL 0869-64-3038  
 FAX 0869-64-3037  
 E-mail: bizen@sjc.ne.jp  
 URL <https://webc.sjc.ne.jp/bizen/>

# 新年度に向けて 徹底した安全就業と会員拡大を



理事長  
星尾 靖行

春暖の候 皆様方におかれましては、益々ご清祥のこととお慶び申し上げます。平素は、シルバー人材センターの事業運営に對しまして、温かいご理解とご協力賜り、厚く御礼申し上げます。また、本年度は、当センター設立二十周年という節目の年を迎えることとなり、これもひとえに会員の皆様、そして関係各位の温かいご支援とご協力の賜物と、心より感謝申し上げます。

さて、近年は、少子高齢化が進み、地域社会を取り巻く環境は年々大きく変化しています。その中で、シルバー人材センターの役割は益々重要になっていきます。今後とも長年培った知識や経験を生かし、作業のできない高齢者に対し、元気な高齢者が助けていく地域づくりを目指してまいります。

本年度は「安全就業」を最優先に掲げ、事故ゼロを目標に取り組みます。全国の重篤事故は、令和六年度三十六件（うち死亡二十六件）、令和七年度も十二月末時点で二十九件（うち死亡十六件）発生しています。主な原因は、就業中の落下・転倒事故や通勤途中の交通事故です。加えて、猛暑による熱中症対策も重要な課題となっています。慣れや思い込みが事故を招くことがあります。基本を守り、体調管理を徹底し、無理のない就業を心がけましょう。

会員数につきましては、コロナ禍以降の減少も令和四年度末の一三四名を最後に、会員拡大への色々な施策等により、令和八年三月末で一八三名まで回復しており、引き続き拡大に取り組んでまいります。また、近年、移住者の方の加入が増加し、仲間づくりと地域貢献に積極的に取り組まれています。今後とも地域や行政の課題に因應するため、就業開拓と就業機会の拡大を現在事務所挙げて取り組んでいるところでございます。

最後に備前市をはじめ関係各位との連携を図るとともに、新しい年度が、会員皆様にとって健康で実り多い一年となりますことを心より祈念申し上げます、ご挨拶とさせていただきます。

## 「ボランティア活動」

二月九日、地域への感謝を込めて恒例のボランティア活動を備前市チオビタ運動公園で実施しました。会員が協力し、樹木の剪定や落ち葉回収などの環境整備に取り組みました。今後もシルバー人材センターは、地域に寄り添う活動を続けてまいります。



## 「ふれあい福祉まつり」

十一月八日、備前市ふれあい福祉まつりに参加し、会員の指導のもと、子どもたちと一緒に竹トンボ作りを行いました。会場には笑顔が広がり、世代を超えた温かい交流のひとときとなりました。



## 「剪定講習会」

一月二十九日・三十日の両日、センター主催による松の剪定講習会を開催し、松の剪定を得意とするベテラン会員が講師となり、若手・中堅会員へ実技指導を行いました。世代を超えた技術の継承と、安全意識の向上につながる有意義な講習会となりました。



## 「松の実会総会」

二月二十六日、会員互助会「松の実会」の総会を開催しました。総会後は食事を囲みながら親睦を深め、カラオケでは笑顔と拍手に包まれる楽しいひとときとなりました。今後ともシルバー人材センターは、会員同士の交流を大切にまいります。



# シルバー人材センターは備前市と繋がっています

## 【具体的な連携】

### (1) 移住促進

- 移住者の就業受け入れ体制整備
- 地域活動への参加
- 定着率向上と担い手確保

### (2) 空き家対策

- 除草、清掃と見回り
- 簡易な維持管理
- 危険回避と景観保全

### (3) 休耕田対策

- 草刈り、農地保全管理
- 荒廃農地の拡大防止
- 地域環境の維持

## 【期待される効果】

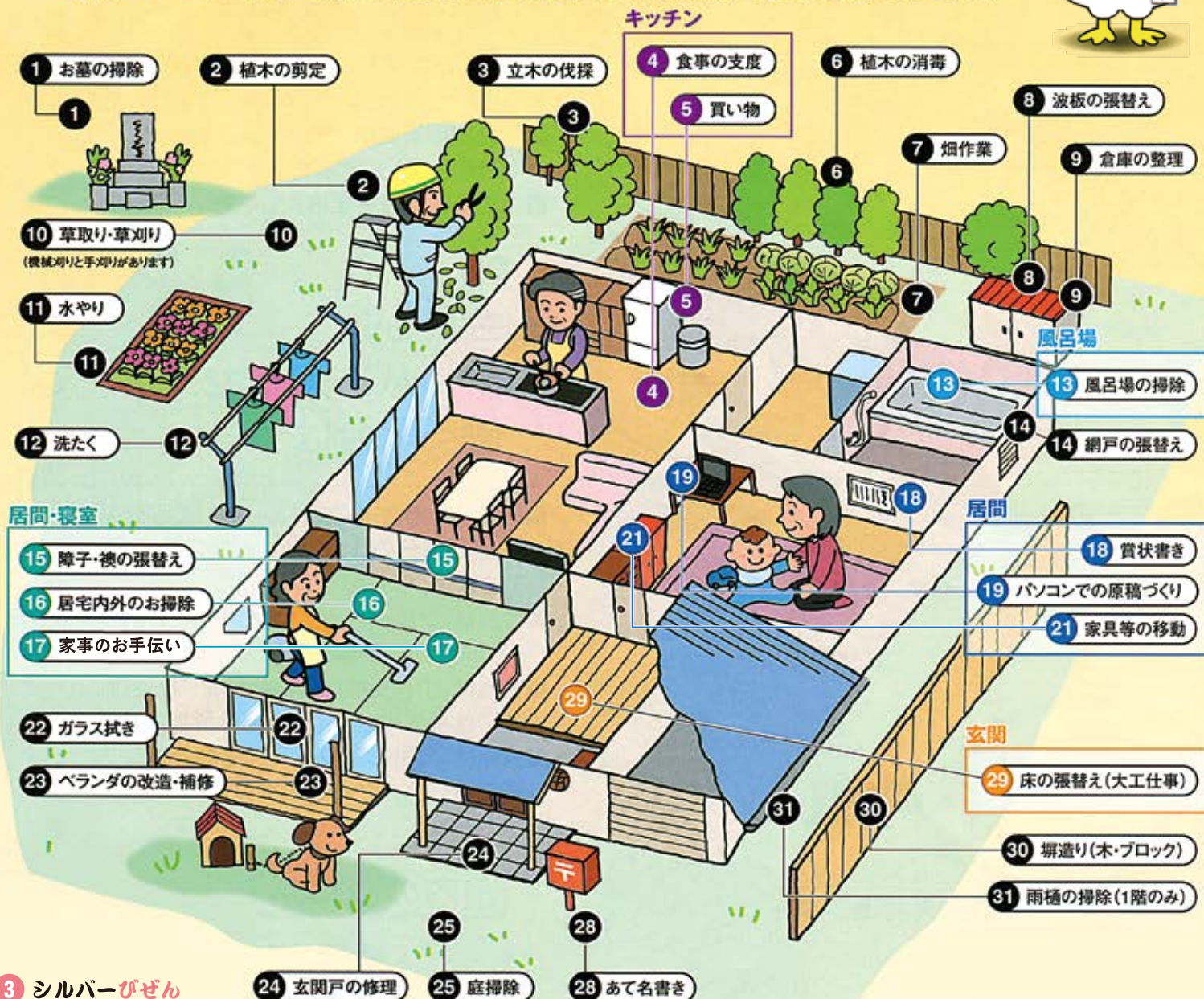
- 高齢者の就業機会創出
- 地域課題の解決
- 持続可能な地域運営体制の構築

## みなさまのお役に立ちます!!

高齢者世帯や  
ひとり暮らしの世帯に  
強い味方です。



シルバー人材センターでは、豊かな知識と経験を持った人材が、さまざまな仕事をお引き受けしています。



# 会員募集中!

## 備前市シルバー人材センターは、 こんなところでお役に立っています!



60歳を過ぎてからの生活を豊かに過ごすためにシルバー人材センターを選ぶ方が増えています。

ほど良い働き方で  
健康管理も万全!  
まずはお気軽に  
ご連絡ください。

経験を活かして もう一度輝く  
シルバーのか、大集合



### 入会までの手続き

#### ●入会説明会への参加(予約)

入会説明会への参加が必要です。

準備のため事前のご予約をお願いします。

※ 原則隔週水曜日の開催ですが、ご相談により調整も可能です。

※ 会員紹介制度を利用されている場合は、予約時に申し出ください。



#### ●入会説明会への参加

筆記用具等をご持参ください。

※ 会員紹介制度を利用されている場合は、紹介カードをご持参ください。



#### ●入会の申込み(承認)

入会を希望される方は、入会申込書等必要書類をご提出いただきます。

年会費 (ご夫婦で入会の場合は、年会費がそれぞれ1,000円になります。)

年会費として1,500円、互助会費として500円をいただきます。



#### ●理事会の承認により入会となります。

お問合せ  
お申込み

備前市シルバー人材センター

〒705-0001 備前市伊部1776-1

TEL: 0869-64-3038



ホームページ