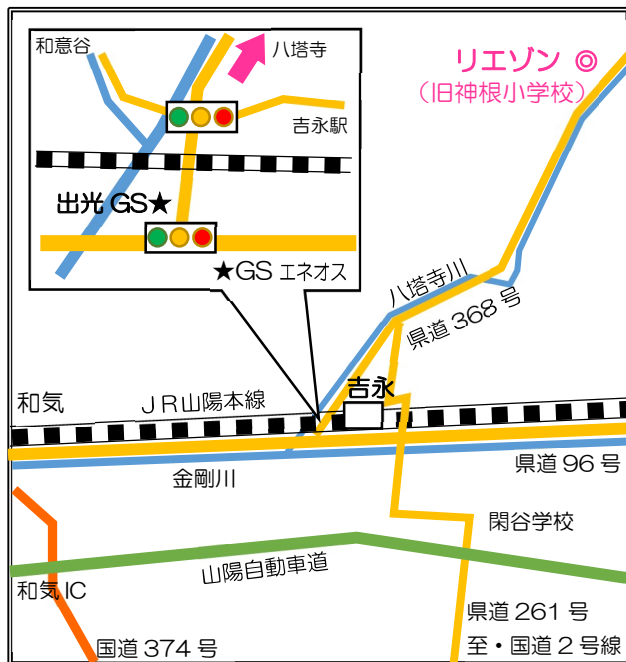


地図



【所在地】

〒709-0212

備前市吉永町神根本 865

(旧神根小学校跡地)

TEL : 0869-84-2033

FAX : 0869-84-2050

Mail : liaison@circus.ocn.ne.jp



リエゾンで活動する子

子供にとって自然の中で暮らすことくらい楽しい事はありません。

ここは、緑に囲まれ大地に触れながら集団生活を体験できる楽しい場所です。

幼少期から、「好きな所で過ごす」。子供の特性を大切に、そして地域で生きるための社会性の育成を目指しています。

強い心と体を身につけて、地域社会で生きていくたくましさ育てます。

開所日

月曜～土曜日

(お盆・年末年始・祝日は休み)

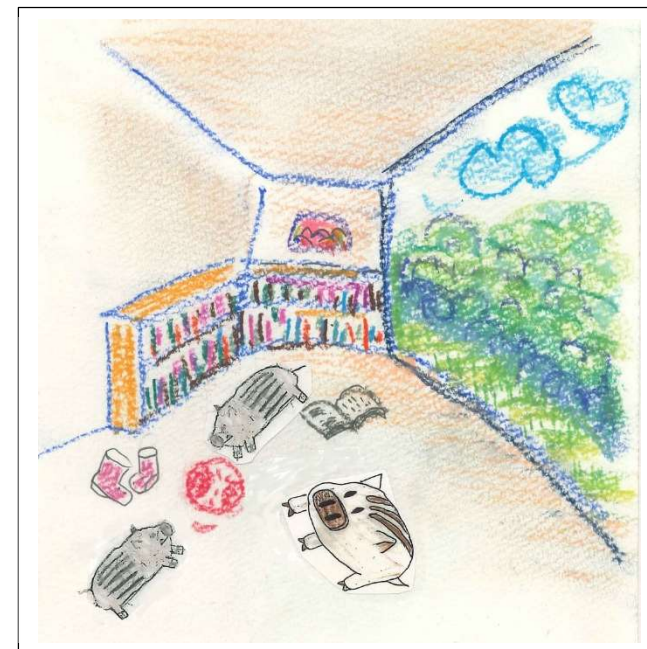
開所時間

平日 15:00～18:00

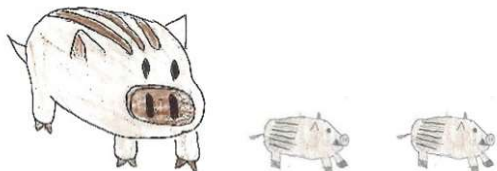
土・学校休業日 10:00～17:00

放課後等ディサービス

リエゾン



「リエゾン (Liaison)」とは、フランス語で「結びつき」「橋渡し」「つなぐ」という意味です。





リエゾンは、成長や発達に課題を持つお子様の特性を見つけ、「私の好きな場所」となるサポートセンターです。日常体験学習から獲得した「好きなもの」を見つけ、その喜びを知ることが目的としています。

☆支援プログラムの内容について☆ (5 領域との関連性について)

| 5 領域 | 支援内容 |
|--------------|--|
| 健康・生活 | 様々な体験を通して、基本的な生活スキルの獲得を図っていきます。また、生活リズムや習慣の形成のため、スケジュールに沿った活動を提供します。 例) 朝の会、帰りの会、創作活動など |
| 運動・感覚 | 姿勢の保持や体幹・バランス能力の向上を図るため、体操やストレッチなどの運動を実施していきます。 例) バランスボール、サーキット運動など |
| 認知・行動 | ディスカッション等を通して行動や一日の活動を振り返り、状況に合わせた行動ができるように支援していきます。 例) 帰りの会での話し合いなど |
| 言語・コミュニケーション | 自分の気持ちや状況を周囲に適切に伝える方法を一緒に考え、一人ひとりにあった伝達方法の獲得を目指していきます。 例) 個別のサポートによる集団内での発表など |
| 人間関係・社会性 | 集団活動や遊びを通して、言葉遣いや周囲の人の気持ちを考える力をつけていけるように支援していきます。 例) 鬼ごっこ、デイキャンプ、野球、散歩など |

・放課後等デイサービス

・定員 10名/日

・利用者対象者について

通所受給者証をお持ちの6歳～18歳（高校生）まで

・送迎について

原則、送迎致します。面談時にご相談ください。要望を伺った上で、対応が可能なかを相談させていただきます。

・利用料金について

厚生労働省の告示に基づく利用料の10%がご利用者負担となります。

他に、日常経費（おやつ代50円/日、教材費200円/月）をいただきます。また必要に応じて昼食代（お弁当代として一食450円、実費）を頂きます。



一日の流れ（例）

【平日】

| 時間 | サービス内容 |
|-----------------|---------------|
| 下校後 | 送迎・来所 |
| 15時から 15時半まで | おやつ |
| 15時半から 17時まで | 遊び・学習・創作・運動 |
| 17時から 18時まで | 帰りの準備 帰りの会 |
| 18時 | 送迎・帰宅 |

【休日】

| 時間 | サービス内容 |
|-----------------|--------------------------------------|
| 9時から | 送迎・来所 |
| 10時から 11時半まで | 朝の会・体操・個別支援（学習・SST・創作・生活スキルトレーニングなど） |
| 12時 | 昼食 |
| 13時から 15時まで | 集団・個別プログラム （自由遊び・室内外活動・運動・料理など） |
| 15時 | おやつ・休憩 |
| 15時半 | 掃除 |
| 16時 | 帰りの準備・帰りの会 |
| 17時 | 送迎・帰宅 |

※平日の実施内容は送迎時間により変わります。

※休日は、地域コミュニティとのふれあいのため、地域行事参加や茶話会なども行います。