

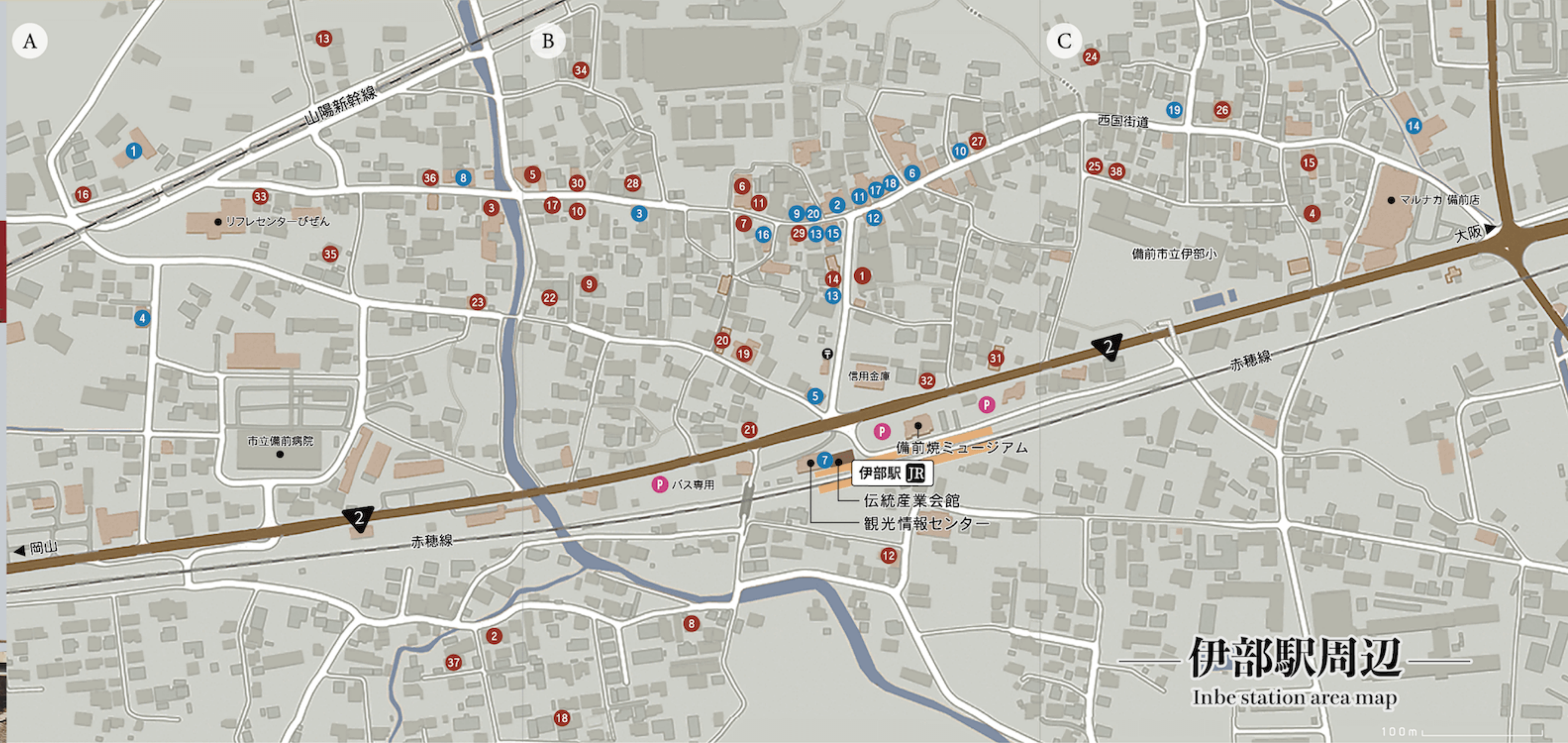


備前焼作家・窯元 MAP

Bizen Ware Artist



2023年3月発行



伊部駅周辺

Inbe station area map

窯変



胡麻 ----- ゴマ
松割木の灰が焼成中に作品に付着し、胡麻をふりかけたような状態になったものをいいます。



棧切り ----- サンギリ
窯床に置いてある作品が灰に埋もれ、直接炎があたらないこと、空気の流れが悪いことが相まって還元焼成(いぶし焼きの状態)になったために生じる窯変で、ネズミ色・暗灰色・青色などに発色します。



緋櫛 ----- ヒダスキ
本来は大きな作品や「サヤ」の中に入れられた作品がくっつくのを防ぐため、ワラを間にはさんだり巻いたりして焼いたものであり、ワラの成分と粘土の鉄分が化学反応をおこし、緋色の線が現れたものをいいます。



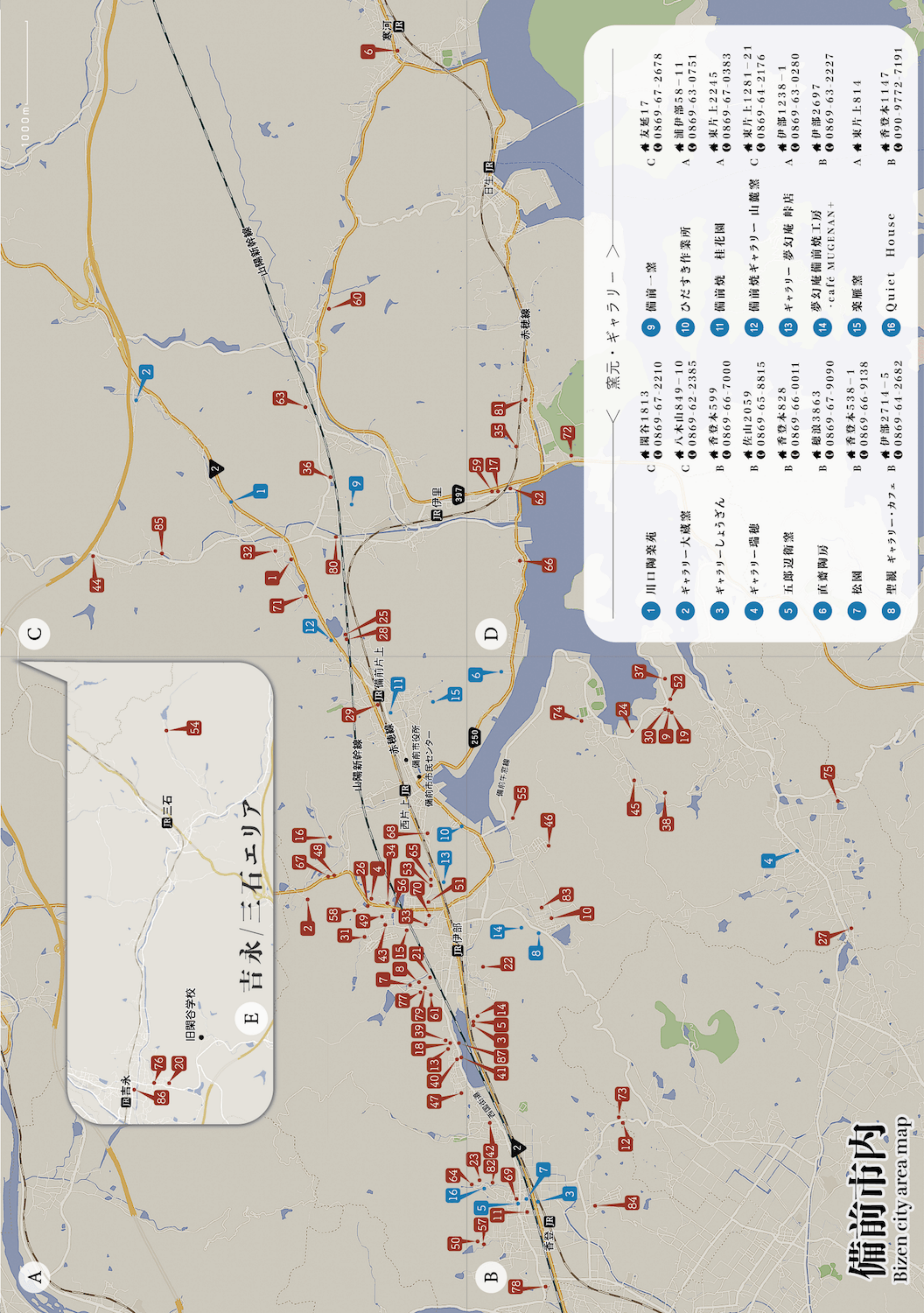
作家

- 1 石井 智之 B 伊部1503-4
- 2 伊勢崎 淳、晃一郎 A 伊部2012
- 3 伊勢崎 創 A 伊部2207
- 4 奥本 健一、丸味 C 伊部1388
- 5 大養 利秀、乗松 美歩 B 伊部733
- 6 小川 弘藏 B 伊部715
- 7 金重 巖 B 伊部1531
- 8 川井 明美 B 伊部1984
- 9 紀 文春 B 伊部1566
- 10 木村 玉舟 B 伊部1555
- 11 木村 微風 B 伊部714
- 12 小山 真吾 B 伊部1696-1
- 13 佐藤 苔助、正徳 A 伊部891
- 14 榑原 啓司 B 伊部1506-2
- 15 柴岡 信義 C 伊部1380
- 16 柴岡 宏和 A 伊部934-1
- 17 中村 真一郎 B 伊部1556
- 18 中村 眞、和樹 B 伊部2002
- 19 難波 和夫 B 伊部1514
- 20 難波 リュウジ B 伊部1515

- 21 難波 雷、千春 B 伊部1646
- 22 原田 拾六 B 伊部1579
- 23 原田 陶月、良二、圭二 A 伊部2197-7
- 24 日幡 寿 C 伊部628
- 25 平川 正二、忠 C 伊部1463-3
- 26 藤田 龍峰、昌宏 C 伊部602-2
- 27 藤原 陶臣、賢史 B 伊部639
- 28 藤原 菜山、康 B 伊部726
- 29 ICHIRO MORI B 伊部1528
- 30 森 陶山、和彦 B 伊部730
- 31 森 大雅 B 伊部1749
- 32 森 丁齋 B 伊部1672-1
- 33 屋代 剛右 A 伊部2262-6
- 34 矢部 成昭 B 伊部750-3
- 35 山根 彰正 A 伊部2259-1
- 36 山本 雄一、竜一 A 伊部881-2
- 37 横山 伸一 A 伊部2013-6
- 38 好本 敦郎、康人 C 伊部1463-2

窯元・ギャラリー

- 1 出製陶 A 伊部931-2 064-4789
- 2 一陽窯 B 伊部670 064-3655
- 3 一陶庵 B 伊部1550 064-0364
- 4 器の店 花・友 B 伊部2267-2 063-3252
- 5 大森陶々園 A 伊部1662-7 064-3598
- 6 木村興楽園 B 伊部667 064-2064
- 7 協同組合岡山県備前焼陶友会 2階ギャラリー B 伊部1657-7 064-1001
- 8 金重利陶苑 A 伊部873 064-2054
- 9 ギャラリー扇 B 伊部710-2 064-2497
- 10 小西陶古 B 伊部640 064-2210
- 11 柴岡陶泉堂 B 伊部669 064-2162
- 12 陶正園 B 伊部1492 064-2352
- 13 桃蹊堂 本店・駅前店 B 伊部1527 064-2147
- 14 備州窯 C 伊部302-2 064-1160
- 15 BIZEN gallery Kai B 伊部1506-1 092-4853
- 16 備前焼ギャラリー喫茶 里房 B 伊部1530 064-1187
- 17 備前焼 陶吉 B 伊部668 064-1236
- 18 備前焼の店「和泉」 B 伊部668 063-1330
- 19 三見庵 橋本画廊 C 伊部606-1 063-0355
- 20 宝山窯 B 伊部710 064-2497



備前市内

Bizen city area map

- 窯元・ギャラリー
- | | | | |
|----------------|------------------|-----------------|-------------------|
| 1 川口陶菜苑 | C ● 0869-67-2210 | 9 備前一窯 | C ● 友延17 |
| 2 ギャラリー大蔵堂 | C ● 八木山849-10 | 10 ひたすき作業所 | A ● 浦伊部58-11 |
| 3 ギャラリーしろうざん | B ● 香登本599 | 11 備前焼 桂花園 | A ● 東片上2245 |
| 4 ギャラリー瑞穂 | B ● 佐山2059 | 12 備前焼ギャラリー 山麓窯 | C ● 東片上1281-21 |
| 5 五郎辺衛窯 | B ● 香登本828 | 13 ギャラリー 夢幻庵 峠店 | A ● 伊部1238-1 |
| 6 直齋陶房 | B ● 徳浪3863 | 14 夢幻庵備前焼工房 | B ● 伊部2697 |
| 7 松園 | B ● 香登本538-1 | 15 楽雁窯 | A ● 東片上814 |
| 8 聖観 ギャラリー・カフェ | B ● 伊部2714-5 | 16 Quiet House | B ● 香登本1147 |
| | C ● 0869-64-2682 | | B ● 090-9772-7191 |

作家

- | | | | | | | | |
|-------------|----------------|-----------------|----------------|--------------|----------------|--------------|----------------|
| 1 安藤 騎虎 | C ● 伊里中461 | 25 金光 教悟 | C ● 東片上1245-9 | 49 土器 ごとよ | A ● 伊部417 | 73 見附 文雄 | B ● 福田1245-2 |
| 2 安東 正晃、利喜 | A ● 西片上2059 | 26 川端 文男 | A ● 伊部228-1 | 50 戸田 兼人 | B ● 香登西584 | 74 森岡 宏 | B ● 久々井851 |
| 3 石川 泰二郎 | B ● 伊部2511 | 27 生陶 景彩、榮啓 | B ● 佐山5051 | 51 中平 美鈴 | A ● 伊部61-2 | 75 森本 直之 | B ● 佐山3433-2 |
| 4 石田 和也、安弘 | A ● 伊部235-5 | 28 久郷 剛司 | C ● 東片上1242-4 | 52 中本 研之 | B ● 久々井87-5 | 76 森本 道明、一六子 | E ● 吉永町南方923-1 |
| 5 石田 育男 | B ● 伊部2511 | 29 窪田 益明 | A ● 東片上536 | 53 延原 勝志 | A ● 伊部18 | 77 矢部 俊一 | A ● 伊部842 |
| 6 石橋 謙治 | C ● 寒河3946-1 | 30 小山 月泉 | B ● 久々井102-16 | 54 橋本 松頼 | E ● 三石3373-3 | 78 山内 厚可 | B ● 坂根130 |
| 7 伊勢崎 紳 | A ● 伊部810-2 | 31 小山 末廣、厚子 | A ● 伊部467 | 55 花房 壮一 | B ● 浦伊部1164 | 79 山下 謙治 | A ● 伊部845-3 |
| 8 伊勢崎 鏡、州 | A ● 伊部819-1 | 32 國延 昇 | C ● 伊里中260 | 56 馬場 隆志 | A ● 伊部224-8 | 80 山本 年信 | C ● 伊里中725-1 |
| 9 伊勢崎 卓 | B ● 久々井102-1 | 33 柴岡 敏一 | A ● 伊部569 | 57 稗田 寿炎 | B ● 香登西576 | 81 横山 朋子 | D ● 徳浪1312 |
| 10 出井 潔晴、隆 | B ● 浦伊部1021-4 | 34 柴岡 守、祐太 | A ● 伊部243-1 | 58 藤原 均 | A ● 伊部210-2 | 82 横山 直樹 | B ● 香登本1196-1 |
| 11 出井 尚文 | B ● 香登本576-1 | 35 澁田 寿昭 | D ● 徳浪1013 | 59 藤原 忠秋 | D ● 徳浪526-2 | 83 吉岡 裕之 | B ● 浦伊部966-1 |
| 12 今井 清秀 | B ● 福田11 | 36 嶋 大祐、喜美子、幸博 | C ● 友延61-14 | 60 藤原 宏 | C ● 蕃山299-1 | 84 吉延 真一、美山 | B ● 福田567 |
| 13 岩里 祐也 | A ● 伊部974-5 | 37 島村 光 | B ● 久々井46-1 | 61 藤原 謹 | A ● 前市伊部924-1 | 85 吉本 正 | C ● 関谷1266 |
| 14 岩本 修一、哲也 | B ● 伊部2516 | 38 ジョントーマス・ヴェルズ | B ● 久々井213-7 | 62 藤原 喜久代 | D ● 徳浪476 | 86 米田 芳清 | E ● 吉永町吉永中409 |
| 15 浦上 光弘 | A ● 伊部533 | 39 末石 泰節、匠、築都 | A ● 伊部989 | 63 藤森 信太郎 | C ● 麻字那300 | 87 渡辺 哲久 | A ● 伊部2352-1 |
| 16 大石橋 宏樹 | A ● 西片上655-10 | 40 鈴木 勝詞 | A ● 伊部968-3 | 64 武用 崇 | B ● 香登本1180 | | |
| 17 大平 孝昭 | D ● 徳浪525 | 41 鈴木 黄式、美基 | A ● 伊部2348-3 | 65 堀江 政臣、さつき | A ● 伊部1206 | | |
| 18 大森 顕彦、宏明 | A ● 伊部983 | 42 高木 純 | B ● 大内704-20 | 66 正宗 千春、弘光 | D ● 徳浪3108 | | |
| 19 岡野 玄鹿 | B ● 久々井98-1 | 43 高原 武 | A ● 伊部455 | 67 松井 浩之、與之 | A ● 西片上2048-12 | | |
| 20 岡部 享憲 | E ● 吉永町南方615-2 | 44 高力 芳照 | C ● 関谷532-1 | 68 松岡 誠悟、亜弓 | A ● 西片上1726 | | |
| 21 各見 飛出記 | A ● 伊部858 | 45 滝川 卓馬 | B ● 久々井1693-1 | 69 松笠 浩三 | B ● 香登本864 | | |
| 22 金重 有邦 | B ● 伊部2568 | 46 竹崎 典泰、洋子 | B ● 浦伊部1099-66 | 70 松嶋 弘 | A ● 伊部308-1 | | |
| 23 金重 晃介、潤平 | B ● 香登本1172 | 47 武田 良昭 | A ● 大内946-3 | 71 松本 篤治 | C ● 伊里中405-1 | | |
| 24 金重 剛 | B ● 久々井1797-5 | 48 田中 史男 | A ● 西片上2048-11 | 72 的野 智士 | D ● 徳浪2442-1 | | |