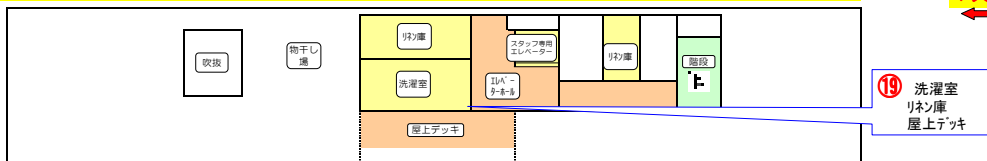
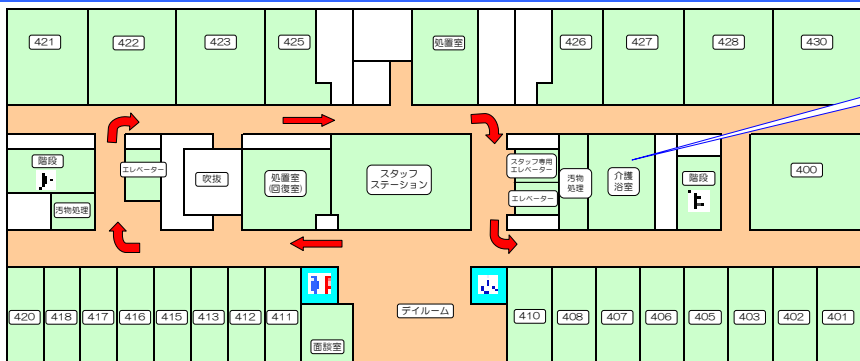


5F 屋上デッキ
洗濯室



19 洗濯室
リネン庫
屋上デッキ

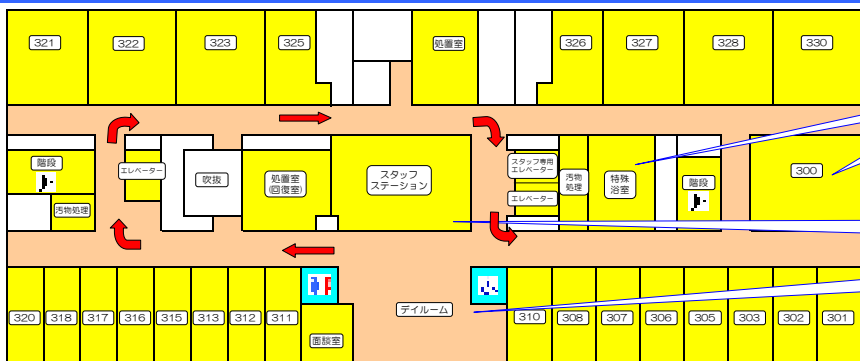
4F 2病棟
【外科系】



18 介助浴室

※4階は 介助浴室以外は
概ね3階と同じ構造となっ
ています

3F 1病棟
【内科系】



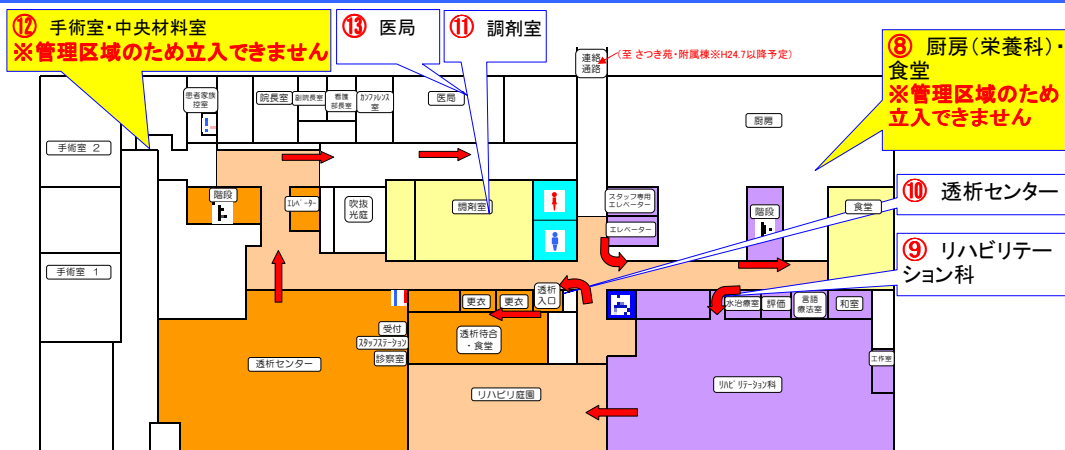
17 特殊浴室

16 特別個室

14 1病棟(内科系)
スタッフステーション

15 1病棟(内科系)
デイルーム

2F リハビリテーション科
透析センター
手術室
医局
厨房



12 手術室・中央材料室
※管理区域のため立入できません

13 医局

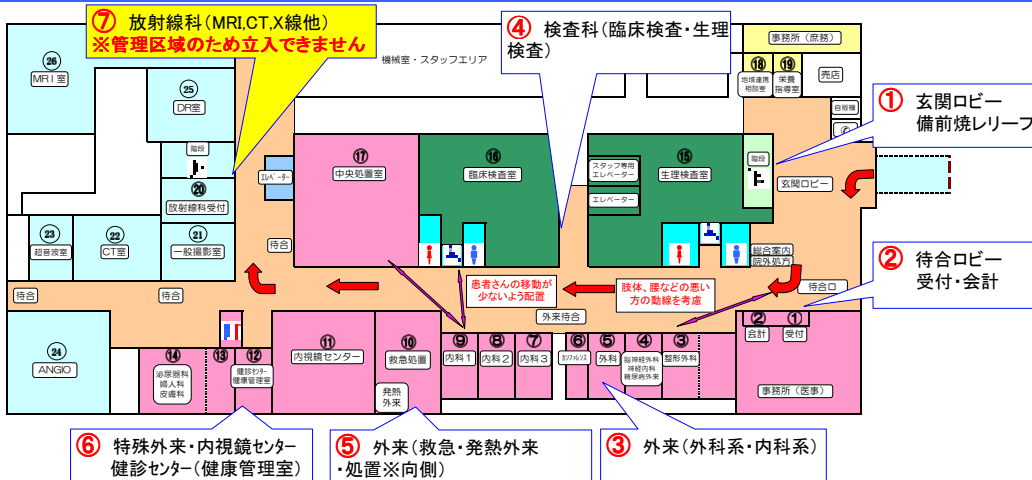
11 調剤室

8 厨房(栄養科)・
食堂
※管理区域のため
立入できません

10 透析センター

9 リハビリテー
ション科

1F 受付・会計
外来
検査科
放射線科



7 放射線科(MRI,CT,X線他)
※管理区域のため立入できません

4 検査科(臨床検査・生理
検査)

1 玄関ロビー
備前焼レリーフ

2 待合ロビー
受付・会計

6 特殊外来・内視鏡センター
健診センター(健康管理室)

5 外来(救急・発熱外来
・処置※向側)

3 外来(外科系・内科系)
・処置※向側

備前市国民健康保険市立備前病院
〒705-8501
岡山県備前市伊部2245
TEL 0869-64-3385
FAX 0869-63-3012

お礼 / 地域医療の拠点病院として

新備前病院の見学会にお越しいただき、誠にありがとうございます。
備前病院は、地域とともに歩む病院として皆様に貢献して参りたいと考えています。
そこで施設の使用を開始する前に、“まず地域の方々に施設をご覧いただき、これを地域の施設としてのスタートとした
い”との思いで見学会を企画いたしました。
なにぶんにも建物が完成したばかりであり、これから開院に向けて機器や仕器の搬入据付を行なう時期にあるため、床に
養生のカバーを施すなど、見づらい状態で誠に申し訳ありません。また、放射線科など立ち入りできない区域もあります
が、ご理解を賜りますようお願い申し上げます。
来年1月23日の開院後は、建物や医療機器が新しくなるというだけでなく、職員一同がこの環境を活かし、地域医療に
一層の熱意を捧げてゆく所存でありますので、ぜひともご利用賜りますようお願い申し上げます。ご来院のお礼とさせていただきます。
市立備前病院